

PANNEAUX DE BRASSAGE PRÉ-ÉQUIPÉS CAT6 FTP



71005

- Les panneaux SOCAMONT Catégorie 6 FTP disposent d'un bloc type 110 d'une excellente qualité.
- Le capot arrière de bonne qualité (cage de Faraday) protège parfaitement des nuisances électromagnétiques.
- Comme toute la gamme SOCAMONT, le large plateau arrière du panneau offre un bon maintien pour la fixation des câbles.
- Le standard de la gamme est en 24 ports.
- Caractéristiques mécaniques et diélectriques : stabilité des composants du panneau aux champs électromagnétiques, performance électrique de bon niveau, la paradiaphonie exogène est parfaitement maîtrisée.

Référence	Ports	Dimensions en mm LxPxH
71005	24	482x110x44

PANNEAUX DE BRASSAGE PRÉ-ÉQUIPÉS CAT6 FTP

UN CABLAGE SIMPLE :

Le câblage des fils sur les connecteurs s'opère avec un outil d'insertion 110 classique ce qui évite de prévoir l'outil spécifique qui manque toujours sur le chantier !

A - CARACTERISTIQUES ELECTRIQUES

1. Tension MAX	125 VAC RMS
2. Courant MAX	1,5 AMP
3. Résistance de contact.....	100 MILLIOHMS MAX
4. Résistance d'isolement.....	1000 MEGOHMS Min
5. Tension d'essai, Rigidité Diélectrique	750 VAC RMS 60HZ, 1 Min

B - CARACTERISTIQUES ENVIRONNEMENT

1. Température de stockage	-40° à +85°
2. Température de fonctionnement	0° à 70°

C - NORMES

- Conforme à la norme TIA/EIA 568B catégorie 6E
- Câblage T 568 A et B

D - CARACTERISTIQUES MECANIQUES

- Acier laqué noir
- Inflammabilité conforme à la norme UL 94 V-0
- Contacts auto dénudants ITC 110
- Protection contacts..... 1,27 µm

E - RELEVÉ DE TEST FLUKE EN PERMANENT LINK (lien permanent) 90 METRES

Le test channel effectué entre ce qui constitue le local technique et la prise sur une distance de 90 mètres avec un des câbles 100 Ohms à 4 paires torsadées FTP préconisé par SOCAMONT Industries®.

La catégorie 6 exige une bande passante de 250 MHZ. La spécification additionnelle de cette catégorie est constituée de la télédiaphonie, PS, du délai de propagation, du retard de propagation, ELFEXT.

Résultat des mesures effectuées :

A plus de 250 MHZ (niveau prescrit par la norme CAT6), les composants du panneau restent stables aux champs électromagnétiques, et la paradiaphonie exogène (PE) reste maîtrisée. D'autre part, la performance électrique est d'un bon niveau à 250 MHZ. Ces résultats sont dus à l'excellente conception des connecteurs et de leurs circuits imprimés.

F - UN PRIX EXCEPTIONNEL :

Il n'est pas nécessaire de rechercher le plus cher pour obtenir la meilleure qualité ! Le prix des panneaux SOCAMONT® CAT6 FTP est très compétitif et offre un excellent rapport qualité prix .

PANNEAUX DE BRASSAGE PRÉ-ÉQUIPÉS CAT6 FTP

ID Câble : PLATINE RESEAU 71005

RESULTATS DU TEST COMPLET DU PANNEAU EN PERMANENT LINK (Lien permanent)

Les tests ci-dessous ont été effectués en permanent link avec un testeur FLUKE réputé pour sa parfaite fiabilité. Les résultats montrent une marge importante pour chaque paramètre mesuré. Le panneau démontre sa supériorité et une qualité exceptionnelle.

ID Câble: PLATINE RESEAU 71005

Marge de Sécurité: 5.4 dB (NEXT 36-78)
Limite: TIA Cat 6 Perm. Link
Type de Câble: 3M-Cat6-F/UTP-VOL6Fx

Version du logiciel: 1.4100
Version des limites: 1.0400
NVP: 66.0%

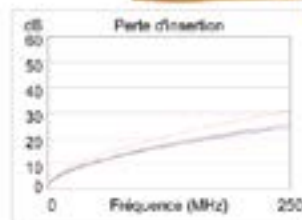
Modèle: DTX-1800
Num. Sér. principale: 9026031
Num. Sér. distante: 9026032
Adaptateur principal: DTX-PLA001
Adaptateur distant: DTX-PLA001

Schéma de câblage (T568B)

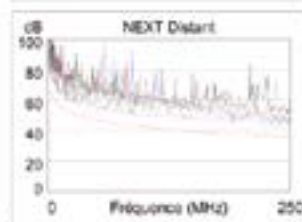
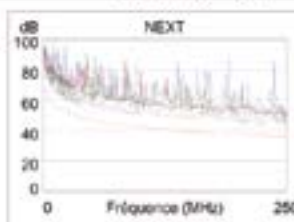
CORRECT



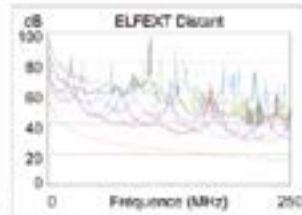
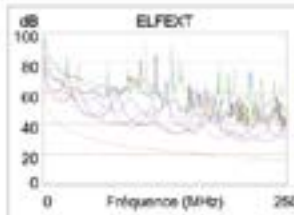
Longueur (m), Lim. 90.0	[Paire 45]	89.2
Délag de prop. (ns), Lim. 498	[Paire 12]	479
Ecart entre paires (ns), Lim. 44	[Paire 12]	28
Résistance (ohms)	[Paire 12]	12.9
Perte d'insertion Marge (dB)	[Paire 78]	5.5
Fréq. (MHz)	[Paire 78]	250.0
Limite (dB)	[Paire 78]	31.1



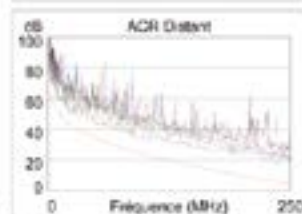
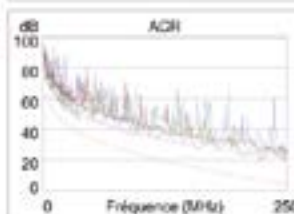
	Pire marge		Pire valeur	
	MAIN	SR	MAIN	SR
CORRECT				
Pire paire	36-78	36-78	36-78	36-78
NEXT (dB)	6.3	5.4	6.3	5.4
Fréq. (MHz)	36.5	236.5	221.5	236.5
Limite (dB)	48.9	35.7	36.2	35.7
Pire paire	36	36	45	36
PSNEXT (dB)	7.2	6.4	6.6	6.4
Fréq. (MHz)	30.8	236.5	250.0	236.5
Limite (dB)	47.7	33.1	32.7	33.1



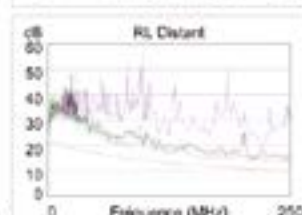
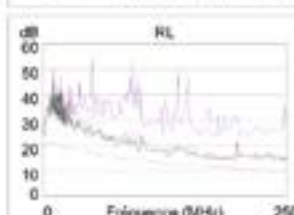
	Pire marge		Pire valeur	
	MAIN	SR	MAIN	SR
CORRECT				
Pire paire	45-78	45-78	45-78	45-78
ELFEXT (dB)	11.1	10.9	11.2	10.9
Fréq. (MHz)	178.0	226.5	226.0	228.5
Limite (dB)	19.2	17.1	17.1	17.0
Pire paire	78	78	78	36
PSELFEXT (dB)	12.0	11.9	12.5	12.6
Fréq. (MHz)	1.5	1.6	219.5	206.5
Limite (dB)	57.7	57.0	14.4	14.9



	Pire marge		Pire valeur	
	MAIN	SR	MAIN	SR
N/V				
Pire paire	36-78	36-45	36-78	36-78
ACR (dB)	7.8	6.9	11.4	10.6
Fréq. (MHz)	33.0	23.1	221.5	236.5
Limite (dB)	39.3	43.5	7.2	5.6
Pire paire	36	36	36	36
PSACR (dB)	8.5	8.4	15.0	13.0
Fréq. (MHz)	9.8	13.1	247.5	250.0
Limite (dB)	50.2	47.2	1.9	1.6



	Pire marge		Pire valeur	
	MAIN	SR	MAIN	SR
CORRECT				
Pire paire	36	78	78	78
RL (dB)	2.5	2.4	3.3	2.7
Fréq. (MHz)	197.0	162.0	237.5	237.5
Limite (dB)	11.1	11.9	10.2	10.2



Conforme aux normes de réseaux:
10GBASE-T 10GBASE-TX
100GBASE-T ATM-25
ATM-105 100VG-AnyLen
TR-16 Active TR-16 Passive

10GBASE-T4
ATM-61
TR-4