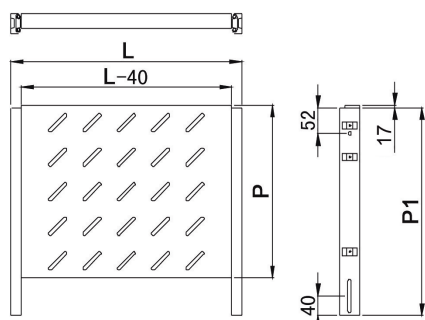
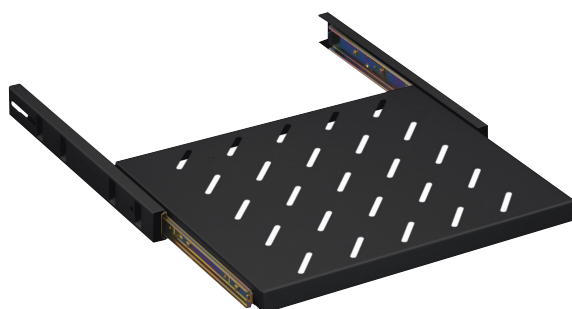
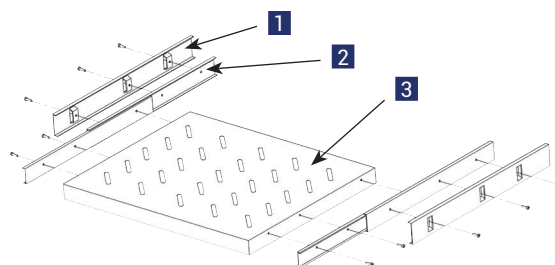


TABLETTES TÉLESCOPIQUES, FIXATIONS LATÉRALES



Caractéristiques

- Tablettes télescopiques pour baie 19".
- Matériau : acier laminé à froid d'épaisseur 1,2mm. . Couleur : noir.
- Section rail coulissant : 14".
- Longueur de flexion 210mm.
- Charge admissible : 20kg



Références	Prof. baie	Dim. (mm)			Compatible lignes			
		L	P	P1	30	100	500	800
71061	600	472	350	350			✓	✓
71062	800	472	550	550			✓	✓
71063	1000	472	710	740			✓	✓
71300	1200	472	950	980				✓
71081	Vis et écrou lot de 50							