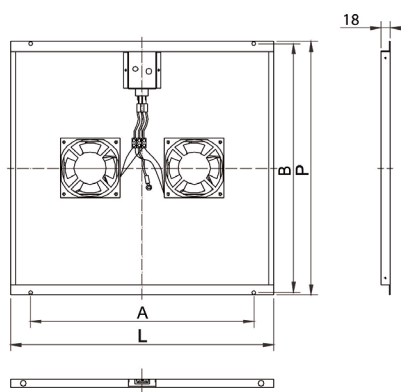


UNITÉS DE VENTILATEURS POUR TOIT DE BAIE DE BRASSAGE LIGNE 500



Caractéristiques

- Câble de raccordement 220V~16A, prise type C13. .
- Boîte de cordon de secteur : 1.2mm d'épaisseur.
- Plateau ventilateur : 0,8mm d'épaisseur.
- Matériau : acier laminé à froid. Couleur : noir.
- La référence 71076 et 71077 sont dotées de 2 ventilateurs, la référence 71155 de 4 ventilateurs et la référence 71440 de 6 ventilateurs.

| Références | Prof. baie | Dim. (mm) | | | | Débit max | Compatible lignes | | | |
|------------|------------|-----------|-----|-----|-------|-----------|-------------------|-----|-----|-----|
| | | L | P | A | B | | 30 | 100 | 500 | 800 |
| 71076 | 600 | 530 | 513 | 450 | 503,6 | 255m³/h | | | ✓ | |
| 71077 | 800 | 530 | 713 | 450 | 703,6 | 255m³/h | | | ✓ | |
| 71155 | 800 | 530 | 713 | 450 | 703,6 | 510m³/h | | | ✓ | |
| 71440 | 1000 | 530 | 913 | 450 | 903,6 | 765m³/h | | | ✓ | |