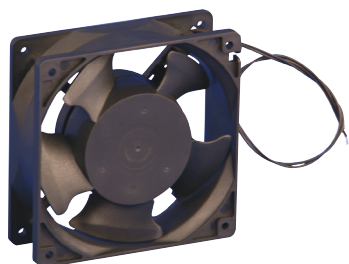


UNITÉS DE VENTILATEURS POUR TOIT DE COFFRET



Caractéristiques

- Silencieux,
- Longue durée de vie. Flux d'air : 127,5m³ / H.
- Dimensions: 120x120x38 mm.
Dimensions de montage : 105x105 mm.

Références	Tensions	Prise secteur	Débit max	Compatible lignes				
				10	30	100	500	800
71078	220V	Avec	127,5m ³ /h	✓	✓	✓		
71079	48V	Sans	127,5m ³ /h	✓	✓	✓		