



Cordons et Onduleurs compatibles Mitel

Catalogue 2025

connexion *immédiate*

Découvrez notre gamme de cordons et onduleurs pour systèmes MITEL, conçus et fabriqués en France, à Laval. Tous nos cordons et pieuvres sont testés sur place pour garantir une qualité et une fiabilité optimales.

Socamont, c'est aussi une expertise reconnue dans le domaine du câblage et des infrastructures réseaux, avec une offre complète allant des baies et coffrets au câblage cuivre et optique. Faites le choix de la qualité et optimisez vos installations dès maintenant.

L'équipe SOCAMONT



Nos engagements

A vos côtés, pour vous aider à réussir

Un fabricant fiable sur toute la ligne

Un service client disponible et engagé

Le bon produit, au bon prix

Chiffres clés

8 000 Clients

6 000 m² de stock avec l'extension 2024

550 m² d'atelier de fabrication et d'assemblage

7 000 baies en stock

400 000 m de câbles disponibles



À vos côtés pour vous aider à réussir !

**" Depuis 1974,
Socamont
est fabricant
de solutions
réseaux "**



Baies et coffrets

brassage & serveur

La profondeur de la gamme va vous surprendre.

Son rapport qualité prix aussi.

Profitez de l'expertise Socamont.



Solutions cuivre



Solutions optiques



Onduleurs



*Réactivité
commerciale*

Fiabilité

qualité produit

livraison rapide

stocks dispos

Adaptabilité

Solidarité



CORDONS ET ONDULEURS POUR GATEWAY MITEL 5000 GATEWAY MITEL 5000 COMPACT, MITEL EX, GX, AG4172 ET AG4124

Mitel 5000 Compact



Mitel EX

Le modèle EX dispose de 8 slots permettant d'accueillir les cartes FXS 4 ports RJ11.



Mitel GX

Le modèle GX dispose de 24 ports RJ11 pour postes analogiques.



Mitel AG4124



x1 RJ21 femelle

Mitel AG4172



x3 RJ21 femelle

Socamont vous propose donc plusieurs solutions de cordons pour la réalisation de vos installations avec Gateway Compact, EX, GX et AG4124-72

CORDONS PIEUVRE SYT POUR MITEL EX/GX 16 RJ11 CA

Ces cordons permettent de connecter la gateway EX/GX vers un répartiteur de type réglette RCAF ,RCP etc. Le cordon est équipé de 16 RJ11 à une extrémité, l'autre extrémité est libre et devra être connectée au répartiteur existant.



La pieuvre 16 RJ11 est préparée par paquets de 4 RJ11 pour faciliter la connexion sur les cartes FX 4 RJ.

4 paquets de 4 RJ11 pour le 16 RJ11
Numérotation de 1 à 16.

6 paquets de 4 RJ11 pour le 24 RJ11
Numérotation de 1 à 24.

Désignation des cordons SOCAMONT pour Gateway Mitel	Référence
PIEUVRE SYT POUR MITEL EX/GX 16 RJ11 CA 3M	65030
PIEUVRE SYT POUR MITEL EX/GX 16 RJ11 CA 5M	65032
PIEUVRE SYT POUR MITEL EX/GX 16 RJ11 CA 10M	65034
PIEUVRE SYT POUR MITEL EX/GX 16 RJ11 CA 15M	65036
PIEUVRE SYT POUR MITEL EX/GX 16 RJ11 CA 20M	65038

CORDONS PIEUVRE SYT POUR MITEL EX/GX 16 RJ11 VERS 16 RJ45

Ces cordons permettent de connecter la gateway EX/GX vers le réseau informatique banalisé en RJ45. Le cordon est équipé de 16 RJ11 à une extrémité, l'autre extrémité est équipée de 16 RJ45.

extrémité A : x16 RJ11

extrémité B : x16 RJ45



Désignation des cordons SOCAMONT pour Gateway Mitel	Référence
PIEUVRE SYT POUR MITEL EX/GX 16 RJ11 vers 16 RJ45 3M	65040
PIEUVRE SYT POUR MITEL EX/GX 16 RJ11 vers 16 RJ45 5M	65042
PIEUVRE SYT POUR MITEL EX/GX 16 RJ11 vers 16 RJ45 10M	65044
PIEUVRE SYT POUR MITEL EX/GX 16 RJ11 vers 16 RJ45 15M	65046
PIEUVRE SYT POUR MITEL EX/GX 16 RJ11 vers 16 RJ45 20M	65048

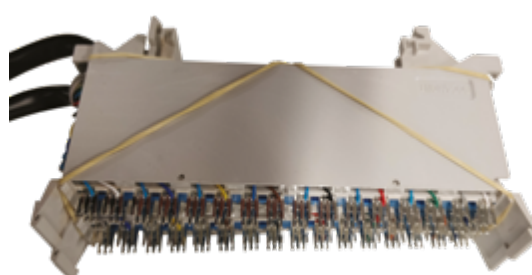
PIEUVRE SYT POUR MITEL EX/GX 16 RJ11 VERS 2 REGLETTES RCAF

Ces cordons permettent de connecter la gateway EX/GX vers un répartiteur de type réglette RCAF. Le cordon est équipé de 16 RJ11 à une extrémité, l'autre extrémité est câblée sur 2 réglettes de type RCAF prêtes à être insérées sur le répartiteur.

extrémité A : x16 RJ11



extrémité B : x2 Réglettes RCAF



Désignation des cordons SOCAMONT pour Gateway Mitel	Référence
PIEUVRE SYT POUR MITEL EX/GX 16 RJ11 vers 2 REGLETTES RCAF 3M	65050
PIEUVRE SYT POUR MITEL EX/GX 16 RJ11 vers 2 REGLETTES RCAF 5M	65052
PIEUVRE SYT POUR MITEL EX/GX 16 RJ11 vers 2 REGLETTES RCAF 10M	65054
PIEUVRE SYT POUR MITEL EX/GX 16 RJ11 vers 2 REGLETTES RCAF 15M	65056
PIEUVRE SYT POUR MITEL EX/GX 16 RJ11 vers 2 REGLETTES RCAF 20M	65058

PIEUVRE SYT POUR MITEL EX/GX 24 RJ11 CA

Ces cordons permettent de connecter la gateway EX/GX vers un répartiteur de type réglette RCAF, RCP etc. Le cordon est équipé de 24 RJ11 à une extrémité, l'autre extrémité est libre et devra être connectée au répartiteur existant.



La pieuvre 24 RJ11 est préparée par paquets de 4 RJ11 pour faciliter la connexion sur les cartes FX 4 RJ.

6 paquets de 4 RJ11 pour le 24 RJ11
Numérotation de 1 à 24.

Désignation des cordons SOCAMONT pour Gateway Mitel	Référence
PIEUVRE SYT POUR MITEL EX/GX 24 RJ11 CA 3M	65060
PIEUVRE SYT POUR MITEL EX/GX 24 RJ11 CA 5M	65062
PIEUVRE SYT POUR MITEL EX/GX 24 RJ11 CA 10M	65064
PIEUVRE SYT POUR MITEL EX/GX 24 RJ11 CA 15M	65066
PIEUVRE SYT POUR MITEL EX/GX 24 RJ11 CA 20M	65068

PIEUVRE SYT POUR MITEL EX/GX 24 RJ11 VERS 24 RJ45

Ces cordons permettent de connecter la gateway EX/GX vers le réseau informatique banalisé en RJ45. Le cordon est équipé de 24 RJ11 à une extrémité, l'autre extrémité est équipée de 24 RJ45.

extrémité A : x16 RJ11



extrémité B : x24 RJ45



Désignation des cordons SOCAMONT pour Gateway Mitel	Référence
PIEUVRE SYT POUR MITEL EX/GX 24 RJ11 vers 24 RJ45 3M	65070
PIEUVRE SYT POUR MITEL EX/GX 24 RJ11 vers 24 RJ45 5M	65072
PIEUVRE SYT POUR MITEL EX/GX 24 RJ11 vers 24 RJ45 10M	65074
PIEUVRE SYT POUR MITEL EX/GX 24 RJ11 vers 24 RJ45 15M	65076
PIEUVRE SYT POUR MITEL EX/GX 24 RJ11 vers 24 RJ45 20M	65078

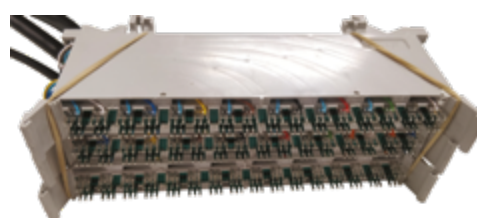
PIEUVRE SYT POUR MITEL EX/GX 24 RJ11 VERS 3 REGLETTES RCAF

Ces cordons permettent de connecter la gateway EX/GX vers un répartiteur de type réglette RCAF. Le cordon est équipé de 24 RJ11 à une extrémité, l'autre extrémité est cablée sur 3 réglettes de type RCAF prêtes à être insérées sur le répartiteur.

extrémité A : x16 RJ11



extrémité B : x3 Réglettes RCAF



Désignation des cordons SOCAMONT pour Gateway Mitel	Référence
PIEUVRE SYT POUR MITEL EX/GX 24 RJ11 vers 3 REGLETTES RCAF 3M	65080
PIEUVRE SYT POUR MITEL EX/GX 24 RJ11 vers 3 REGLETTES RCAF 5M	65082
PIEUVRE SYT POUR MITEL EX/GX 24 RJ11 vers 3 REGLETTES RCAF 10M	65084
PIEUVRE SYT POUR MITEL EX/GX 24 RJ11 vers 3 REGLETTES RCAF 15M	65086
PIEUVRE SYT POUR MITEL EX/GX 24 RJ11 vers 3 REGLETTES RCAF 20M	65088

PIEUVRE SYT POUR MITEL EX/GX 32 RJ11 VERS DIN96PTS MALE

Ces cordons permettent de connecter la gateway EX/GX vers un cordon existant de type 6500 ou 6550 déjà existant. L'ancien cordon du 6550 (cordon HG3754 LAE,LAJ) est débranché du 6550 et directement branché sur ce nouveau cordon à la Gateway EX/GX.

Ce cordon permet de migrer un ancien système vers un nouveau en un temps très court. Certains de nos clients ont même baptisés ce cordon: "le cordon magique".

extrémité A : x32 RJ11



extrémité B : x1 connecteur DIN96PTS MALE



6 paquets numérotés de 1 à 24 pour la Gateway N°1+2
2 paquets numérotés de 1 à 8 pour la Gateway N°1+2
4 paquets numérotés de 9 à 24 pour la Gateway N°2+3
4 paquets numérotés de 1 à 16 pour la Gateway N°2+3
2 paquets numérotés de 17 à 24 pour la Gateway N°3+4
2 paquets numérotés de 1 à 24 pour la Gateway N°3+4

1 connecteur DIN96PTS câblé en 32 paires selon cordon HG3754 LAE, LAJ

Désignation des cordons SOCAMONT pour Gateway Mitel	Référence
PIEUVRE SYT POUR MITEL EX/GX 32 RJ11 vers DIN96PTS MALE 3M	65090
PIEUVRE SYT POUR MITEL EX/GX 32 RJ11 vers DIN96PTS MALE 5M	65092
PIEUVRE SYT POUR MITEL EX/GX 32 RJ11 vers DIN96PTS MALE 10M	65094
PIEUVRE SYT POUR MITEL EX/GX 32 RJ11 vers DIN96PTS MALE 15M	65096
PIEUVRE SYT POUR MITEL EX/GX 32 RJ11 vers DIN96PTS MALE 20M	65098

PIEUVRE SYT POUR MITEL AG4124 OU AG4172 1 RJ21 VERS CA

Ces cordons permettent de connecter la gateway AG4124 ou AG4172 vers un répartiteur de type réglette RCAF, RCP etc... Le cordon est équipé d'un RJ21 à une extrémité, l'autre extrémité est libre et devra être connectée au répartiteur existant.

extrémité A : x1 RJ21 MALE



extrémité B : CA



Désignation des cordons SOCAMONT pour Gateway Mitel	Référence
PIEUVRE SYT POUR MITEL AG4124 ou AG4172 1 RJ21 CA 3M	65109
PIEUVRE SYT POUR MITEL AG4124 ou AG4172 1 RJ21 CA 5M	65110
PIEUVRE SYT POUR MITEL AG4124 ou AG4172 1 RJ21 CA 10M	65111
PIEUVRE SYT POUR MITEL AG4124 ou AG4172 1 RJ21 CA 15M	65112
PIEUVRE SYT POUR MITEL AG4124 ou AG4172 1 RJ21 CA 20M	65113

PIEUVRE SYT POUR MITEL AG4124 OU AG4172 1 RJ21 VERS 24 RJ45

Ces cordons permettent de connecter la gateway AG4124 ou AG4172 vers un répartiteur de type réglette RCAF, RCP etc. Le cordon est équipé d'un RJ21 à une extrémité, l'autre extrémité est équipée de 24 RJ45.

extrémité A : x1 RJ21 MALE



extrémité B : x24 RJ45



Désignation des cordons SOCAMONT pour Gateway Mitel	Référence
PIEUVRE SYT POUR MITEL AG4124 ou AG4172 1 RJ21 vers 24 RJ45 3M	65114
PIEUVRE SYT POUR MITEL AG4124 ou AG4172 1 RJ21 vers 24 RJ45 5M	65115
PIEUVRE SYT POUR MITEL AG4124 ou AG4172 1 RJ21 vers 24 RJ45 10M	65116
PIEUVRE SYT POUR MITEL AG4124 ou AG4172 1 RJ21 vers 24 RJ45 15M	65117
PIEUVRE SYT POUR MITEL AG4124 ou AG4172 1 RJ21 vers 24 RJ45 20M	65118

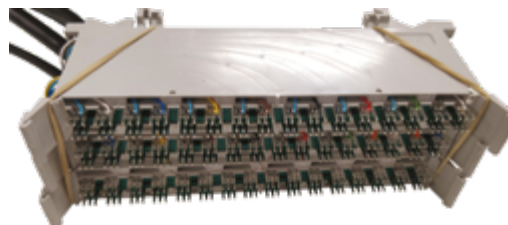
PIEUVRE SYT POUR MITEL AG4124 OU AG4172 1 RJ21 VERS 3 REGLETTES RCAF

Ces cordons permettent de connecter la gateway AG4124 ou AG4172 vers le réseau informatique banalisé en RJ45. Le cordon est équipé d'un RJ21 à une extrémité, l'autre extrémité est cablée sur 3 réglettes de type RCAF prêtes à être insérées sur le répartiteur.

extrémité A : x1 RJ21 MALE



extrémité B : x3 Réglettes RCAF



Désignation des cordons SOCAMONT pour Gateway Mitel	Référence
PIEUVRE SYT POUR MITEL AG4124 ou AG4172 1 RJ21 vers 3 REGLETTES RCAF 3M	65119
PIEUVRE SYT POUR MITEL AG4124 ou AG4172 1 RJ21 vers 3 REGLETTES RCAF 5M	65120
PIEUVRE SYT POUR MITEL AG4124 ou AG4172 1 RJ21 vers 3 REGLETTES RCAF 10M	65121
PIEUVRE SYT POUR MITEL AG4124 ou AG4172 1 RJ21 vers 3 REGLETTES RCAF 15M	65122
PIEUVRE SYT POUR MITEL AG4124 ou AG4172 1 RJ21 vers 3 REGLETTES RCAF 20M	65123



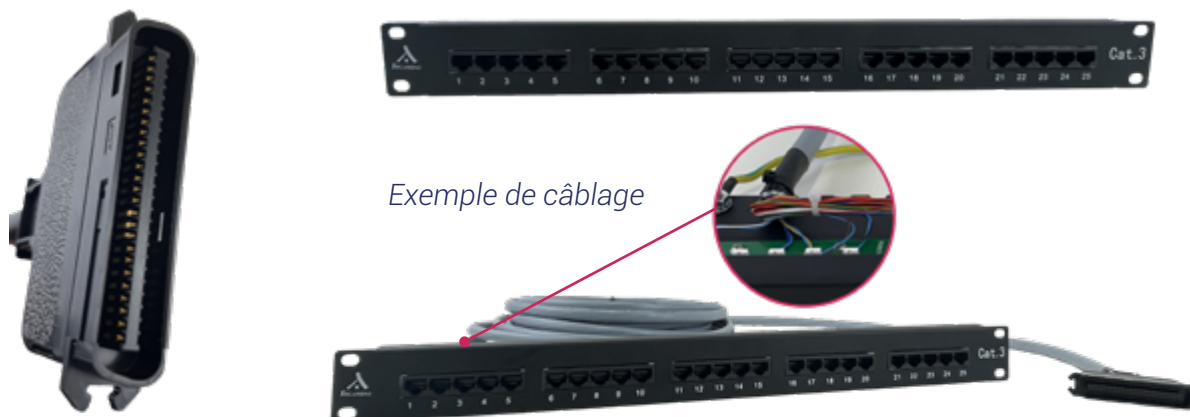
CORDON SYT MITEL AG4124-72 1 RJ21 VERS 1 PLATINE 25 PTS RJ45 F

Ce cordon permet de connecter la gateway AG4124 et AG4172 grâce à deux RJ21 males à un panneau de brassage équipée de 25 ports RJ45 femelles. Il assure une liaison fiable et optimisée pour l'intégration des équipements télécom et réseau.

Ce câble est idéal pour les installations nécessitant une connexion simplifiée entre une gateway et une infrastructure réseau existante.

extrémité A : x1 RJ21 MALE

extrémité B : x1 PLATINE 25 PTS RJ45 F



Désignation des cordons SOCAMONT pour Gateway Mitel	Référence
CORDON SYT MITEL AG4124-72 1 RJ21 vers 1 PLATINE 25 PTS RJ45 F 1M	65130
CORDON SYT MITEL AG4124-72 1 RJ21 vers 1 PLATINE 25 PTS RJ45 F 2M	65131
CORDON SYT MITEL AG4124-72 1 RJ21 vers 1 PLATINE 25 PTS RJ45 F 3M	65132
CORDON SYT MITEL AG4124-72 1 RJ21 vers 1 PLATINE 25 PTS RJ45 F 5M	65133
CORDON SYT MITEL AG4124-72 1 RJ21 vers 1 PLATINE 25 PTS RJ45 F 10M	65134
CORDON SYT MITEL AG4124-72 1 RJ21 vers 1 PLATINE 25 PTS RJ45 F 15M	65135
CORDON SYT MITEL AG4124-72 1 RJ21 vers 1 PLATINE 25 PTS RJ45 F 20M	65136

CORDON SYT MITEL AG4124-72 2 RJ21 VERS 1 PLATINE 50 PTS RJ45 F

Ce cordon permet de connecter la gateway AG4124 AG4172 grâce à deux RJ21 males à un panneau de brassage équipée de 50 ports RJ45 femelles. Il assure une liaison fiable et optimisée pour l'intégration des équipements télécom et réseau.

Ce câble est idéal pour les installations nécessitant une connexion simplifiée entre une gateway et une infrastructure réseau existante.

extrémité A : x2 RJ21 MALE

extrémité B : x1 PLATINE 50 PTS RJ45 F



Désignation des cordons SOCAMONT pour Gateway Mitel	Référence
CORDON SYT MITEL AG4124-72 2 RJ21 vers 1 PLATINE 50 PTS RJ45 F 1M	65140
CORDON SYT MITEL AG4124-72 2 RJ21 vers 1 PLATINE 50 PTS RJ45 F 2M	65141
CORDON SYT MITEL AG4124-72 2 RJ21 vers 1 PLATINE 50 PTS RJ45 F 3M	65142
CORDON SYT MITEL AG4124-72 2 RJ21 vers 1 PLATINE 50 PTS RJ45 F 5M	65143
CORDON SYT MITEL AG4124-72 2 RJ21 vers 1 PLATINE 50 PTS RJ45 F 10M	65144
CORDON SYT MITEL AG4124-72 2 RJ21 vers 1 PLATINE 50 PTS RJ45 F 15M	65145
CORDON SYT MITEL AG4124-72 2 RJ21 vers 1 PLATINE 50 PTS RJ45 F 20M	65146

CATALOGUE 2025

CORDONS POUR SOLUTIONS MITEL

Pour obtenir vos tarifs spécifiques, veuillez contacter
notre service commercial au **02 43 01 01 17**.

*Réactivité
commerciale*

Fiabilité

qualité produit

livraison rapide

stocks dispos

Adaptabilité

Solidarité





CATALOGUE 2025 CORDONS MITEL

Référence	Désignation des cordons SOCAMONT pour Gateway Mitel
65030	PIEUVRE SYT POUR MITEL EX/GX 16 RJ11 CA 3M
65032	PIEUVRE SYT POUR MITEL EX/GX 16 RJ11 CA 5M
65034	PIEUVRE SYT POUR MITEL EX/GX 16 RJ11 CA 10M
65036	PIEUVRE SYT POUR MITEL EX/GX 16 RJ11 CA 15M
65038	PIEUVRE SYT POUR MITEL EX/GX 16 RJ11 CA 20M
65040	PIEUVRE SYT POUR MITEL EX/GX 16 RJ11 vers 16 RJ45 3M
65042	PIEUVRE SYT POUR MITEL EX/GX 16 RJ11 vers 16 RJ45 5M
65044	PIEUVRE SYT POUR MITEL EX/GX 16 RJ11 vers 16 RJ45 10M
65046	PIEUVRE SYT POUR MITEL EX/GX 16 RJ11 vers 16 RJ45 15M
65048	PIEUVRE SYT POUR MITEL EX/GX 16 RJ11 vers 16 RJ45 20M
65050	PIEUVRE SYT POUR MITEL EX/GX 16 RJ11 vers 2 REGLETTES RCAF 3M
65052	PIEUVRE SYT POUR MITEL EX/GX 16 RJ11 vers 2 REGLETTES RCAF 5M
65054	PIEUVRE SYT POUR MITEL EX/GX 16 RJ11 vers 2 REGLETTES RCAF
65056	PIEUVRE SYT POUR MITEL EX/GX 16 RJ11 vers 2 REGLETTES RCAF
65058	PIEUVRE SYT POUR MITEL EX/GX 16 RJ11 vers 2 REGLETTES RCAF
65060	PIEUVRE SYT POUR MITEL EX/GX 24 RJ11 CA 3M
65062	PIEUVRE SYT POUR MITEL EX/GX 24 RJ11 CA 5M
65064	PIEUVRE SYT POUR MITEL EX/GX 24 RJ11 CA 10M
65066	PIEUVRE SYT POUR MITEL EX/GX 24 RJ11 CA 15M
65068	PIEUVRE SYT POUR MITEL EX/GX 24 RJ11 CA 20M
65070	PIEUVRE SYT POUR MITEL EX/GX 24 RJ11 vers 24 RJ45 3M
65072	PIEUVRE SYT POUR MITEL EX/GX 24 RJ11 vers 24 RJ45 5M
65074	PIEUVRE SYT POUR MITEL EX/GX 24 RJ11 vers 24 RJ45 10M
65076	PIEUVRE SYT POUR MITEL EX/GX 24 RJ11 vers 24 RJ45 15M
65078	PIEUVRE SYT POUR MITEL EX/GX 24 RJ11 vers 24 RJ45 20M
65080	PIEUVRE SYT POUR MITEL EX/GX 24 RJ11 vers 3 REGLETTES RCAF 3M
65082	PIEUVRE SYT POUR MITEL EX/GX 24 RJ11 vers 3 REGLETTES RCAF 5M
65084	PIEUVRE SYT POUR MITEL EX/GX 24 RJ11 vers 3 REGLETTES RCAF
65086	PIEUVRE SYT POUR MITEL EX/GX 24 RJ11 vers 3 REGLETTES RCAF
65088	PIEUVRE SYT POUR MITEL EX/GX 24 RJ11 vers 3 REGLETTES RCAF

CATALOGUE 2025 CORDONS MITEL

Référence	Désignation des cordons SOCAMONT pour Gateway Mitel
65090	PIEUVRE SYT POUR MITEL EX/GX 32 RJ11 vers DIN96PTS MALE 3M
65092	PIEUVRE SYT POUR MITEL EX/GX 32 RJ11 vers DIN96PTS MALE 5M
65094	PIEUVRE SYT POUR MITEL EX/GX 32 RJ11 vers DIN96PTS MALE 10M
65096	PIEUVRE SYT POUR MITEL EX/GX 32 RJ11 vers DIN96PTS MALE 15M
65098	PIEUVRE SYT POUR MITEL EX/GX 32 RJ11 vers DIN96PTS MALE 20M
65109	PIEUVRE SYT POUR MITEL AG4124 ou AG4172 1 RJ21 CA 3M
65110	PIEUVRE SYT POUR MITEL AG4124 ou AG4172 1 RJ21 CA 5M
65111	PIEUVRE SYT POUR MITEL AG4124 ou AG4172 1 RJ21 CA 10M
65112	PIEUVRE SYT POUR MITEL AG4124 ou AG4172 1 RJ21 CA 15M
65113	PIEUVRE SYT POUR MITEL AG4124 ou AG4172 1 RJ21 CA 20M
65114	PIEUVRE SYT POUR MITEL AG4124 ou AG4172 1 RJ21 vers 24 RJ45 3M
65115	PIEUVRE SYT POUR MITEL AG4124 ou AG4172 1 RJ21 vers 24 RJ45 5M
65116	PIEUVRE SYT POUR MITEL AG4124 ou AG4172 1 RJ21 vers 24 RJ45 10M
65117	PIEUVRE SYT POUR MITEL AG4124 ou AG4172 1 RJ21 vers 24 RJ45 15M
65118	PIEUVRE SYT POUR MITEL AG4124 ou AG4172 1 RJ21 vers 24 RJ45 20M
65119	PIEUVRE SYT POUR MITEL AG4124 ou AG4172 1 RJ21 vers 3 REGLETTES RCAF
65120	PIEUVRE SYT POUR MITEL AG4124 ou AG4172 1 RJ21 vers 3 REGLETTES RCAF
65121	PIEUVRE SYT POUR MITEL AG4124 ou AG4172 1 RJ21 vers 3 REGLETTES RCAF
65122	PIEUVRE SYT POUR MITEL AG4124 ou AG4172 1 RJ21 vers 3 REGLETTES RCAF
65123	PIEUVRE SYT POUR MITEL AG4124 ou AG4172 1 RJ21 vers 3 REGLETTES RCAF
65130	CORDON SYT MITEL AG4124-72 1 RJ21 vers 1 PLATINE 25 PTS RJ45 F 1M
65131	CORDON SYT MITEL AG4124-72 1 RJ21 vers 1 PLATINE 25 PTS RJ45 F 2M
65132	CORDON SYT MITEL AG4124-72 1 RJ21 vers 1 PLATINE 25 PTS RJ45 F 3M
65133	CORDON SYT MITEL AG4124-72 1 RJ21 vers 1 PLATINE 25 PTS RJ45 F 5M
65134	CORDON SYT MITEL AG4124-72 1 RJ21 vers 1 PLATINE 25 PTS RJ45 F 10M
65135	CORDON SYT MITEL AG4124-72 1 RJ21 vers 1 PLATINE 25 PTS RJ45 F 15M
65136	CORDON SYT MITEL AG4124-72 1 RJ21 vers 1 PLATINE 25 PTS RJ45 F 20M
65140	CORDON SYT MITEL AG4124-72 2 RJ21 vers 1 PLATINE 50 PTS RJ45 F 1M
65141	CORDON SYT MITEL AG4124-72 2 RJ21 vers 1 PLATINE 50 PTS RJ45 F 2M
65142	CORDON SYT MITEL AG4124-72 2 RJ21 vers 1 PLATINE 50 PTS RJ45 F 3M
65143	CORDON SYT MITEL AG4124-72 2 RJ21 vers 1 PLATINE 50 PTS RJ45 F 5M
65144	CORDON SYT MITEL AG4124-72 2 RJ21 vers 1 PLATINE 50 PTS RJ45 F 10M
65145	CORDON SYT MITEL AG4124-72 2 RJ21 vers 1 PLATINE 50 PTS RJ45 F 15M
65146	CORDON SYT MITEL AG4124-72 2 RJ21 vers 1 PLATINE 50 PTS RJ45 F 20M



ONDULEURS DE SAUVEGARDE POUR MITEL 5000 COMPACT, MITEL EX ET MITEL GX

ONDULEURS LINE INTERACTIVE RACK (19")

Les + produit

- Idéal pour la protection de vos petits équipements informatiques dans votre **baie** ou coffret (**PC, Switch, Routeur...**)
- Rapport Qualité-Prix optimal.
- Silencieux
- Rackable 19"
- Faible profondeur, installation possible dans un coffret de 450mm de profondeur.

Line Interactive
600, 1200, 1500 & 2000 VA



Connectique
réseaux et Port USB pour
l'utilisation du logiciel de
gestion. (cordon usb inclus)



**Prise
d'alimentation
secteur**
C14.



4 Prises sortie
C13.



Ecran LCD.



**Poignées
frontales pour**
une installation
et une
maintenance
facilitées.

Références	Puissances Consommées (Volt Ampère)	Puissances Utilisables (Watt)
30018	600VA	360W
30020	1200VA	720W
30021	1500VA	900W
30022	2000VA	1200W
INCLUS Cordon d'alim. Schuko-C14, Oreilles de fixation fixes, Cordon USB		

Références	Accessoires Optionnels
3722	Multiprises 3 prises FR avec 1 prise Mâle C14 - 1,5m
71081	Vis et écrou avec rondelle lot de 50
3584	Cordons d'alim. Mâle C14 à Femelle C13 10A - 60cm
3009	Cordons d'alim. Mâle C14 à Femelle C13 10A - 1,80m
3030	Cordons d'alim. Mâle C14 à Femelle C13 10A - 3m
3892	Cordon d'alim. Schuko - C13 - 0,6m
1396	Cordon d'alim. Schuko - C13 - 1,8m
1397	Cordon d'alim. Schuko - C13 - 3m
1398	Cordon d'alim. Schuko - C13 - 5
5077	Fiche secteur C13, C13 femelle

ONDULEURS ONLINE DOUBLE CONVERSION RACK/TOUR (19")

Les produit

- Incontournable pour les applications stratégiques et les systèmes à risques (**Serveurs, Stations de travail, Datacenters....**). Préconisé sur des sites perturbés.
- Technologie Double Conversion haut de gamme pour prolonger la durée de vie de vos systèmes.
- Haute performance énergétique.
- Extensions batteries pour augmenter l'autonomie (Max.9).
- * **Mise en parallèle possible pour augmenter la charge secourue ou obtenir une redondance N+1** (uniquement sur la version 6KVA-30015, Max.4).
- Design Rack/Tour.



Accès face avant
pour une maintenance facilitée
(remplacement des batteries à chaud)

Format Tour et Format Rack
avec les pieds et oreilles de
fixation inclus



Ecran LCD
Pivotant



Prises sortie
4xC13, 8xC13
ou Bornier



Prise d'alimentation secteur
C14, C20 ou
Bornier



Connexion des Extensions Rack Batteries
Pour augmenter l'autonomie,
(le temps de sauvegarde).



Connectique
Port série RS232
et Port USB
pour l'utilisation
du logiciel de
gestion (cordon
usb inclus)



Connecteur EPO (Emergency Power Off)
permet de
connecter un
bouton d'arrêt
d'urgence
accessible.



Slot Multifonctions
pour cartes
SNMP.

SPÉCIFICATIONS TECHNIQUES ONDULEURS ONLINE DOUBLE CONVERSION

Modèle	30003	30004	30005	30006	30015
Puissance	1kVA/900W	2kVA/1800W		3kVA/2700W	6kVA/5700W
Technologie	OnLine Double Conversion - OLDC				
Mise en parallèle possible pour augmenter la charge secourue	NON	NON		NON	OUI (MAx.4)

ENTRÉE

Tension d'entrée	Monophasée + terre.				
Tension nominale	208 Vac / 220 Vac / 230 Vac / 240 Vac				
Fréquence	50/60Hz +/- 5Hz (détection auto).				
Facteur de puissance	>0,99 en pleine charge.				
Plage de tension BYPASS	208 Vac / 220 Vac / 230 Vac / 240 Vac (+/-10%)				
Type de prises en entrée	C14	C20			Bornier

SORTIE

Système de sortie	Monophasé + terre.		
Tension nominale	208 Vac / 220 Vac / 230 Vac / 240 Vac		
Facteur de puissance	0,9		0,95
Régulation Tension	+/- 1%		
Fréquence mode normal	45 - 55 Hz ou 55-65Hz (Gamme de synchronisation)		
Fréquence mode batteries	50/60 Hz +/- 0,1Hz		
Capacité de surcharge de l'onduleur	105 À 125% pendant 1min, 126 À 150% pendant 30s, > 150% pendant 300ms		105 À 110% pendant 10min, 111 À 125% pendant 1min, 126 À 150% pendant 30s
Temps de transfert	0ms (du mode normal au mode batteries). 0ms (du mode normal au mode BYPASS).		
Facteur de crête	3 : 1		
Type de prises en sortie	C13 x4	C13 x8	Bornier

BATTERIES

Type de batteries	VRLA (Valve Regulated Lead Acid /Valve régulée plomb-acide)				
Tension des batteries	24VDC	48VDC	72VDC	72VDC	192VDC
Capacité et quantité de batteries	2x12V/9Ah	4x12V/9Ah	6x12V/7Ah	6x12V/9Ah	Voir Rack batteries
Courant de charge	2A pour batteries internes.				
Autonomie à 50% de charge*	00:10:30	00:10:30	00:12:03	00:10:30	Selon le nombre de racks batteries (30050)
Autonomie à 70% de charge*	00:06:47	00:06:47	00:07:48	00:06:47	
Autonomie à 100% de charge*	00:04:28	00:04:28	00:04:55	00:04:28	
Temps de charge de la batterie	Standard : 90% des capacités de la batterie en 3 heures, Dépend de la capacité des batteries externes.				

* Données théoriques pouvant varier selon les conditions d'utilisation.

SPÉCIFICATIONS TECHNIQUES ONDULEURS ONLINE DOUBLE CONVERSION.

Modèle	30003	30004	30005	30006	30015
Puissance	1kVA/900W	2kVA/1800W	3kVA/2700W	6kVA/5700W	

Dimensions

Installation	Rack et Tour.				
Hauteur (U)	2U				
Hauteur (mm)	88				
Largeur (" - mm)	19" - 440mm				
Profondeur (mm)	318	433	560	560	600
Profondeur min baie/coffret (mm)	450	600	800	800	800
Poids net (kg)	14	23	26	30	15,4

ENVIRONNEMENT

Niveau de bruit	< 50dB à 1 mètre.	< 50dB à 1 mètre.	< 55dB à 1 mètre.
Altitude	Aucune perte <1000m puis perte de 1% pour chaque centaine de mètre additionnelle		
Températures de fonctionnement	0-40°C		
Températures de stockage	-20°C / 55°C.		
Humidité relative	0-95% humidité non condensée.		

INTERFACE DE COMMUNICATION

Interface	RS-232, DB9, USB, Type B
Cartes optionnelles	Adaptateur SNMP.
Affichage LCD	Information sur la batterie, les modes ENTRÉE/SORTIE et modes opératoires.
Alarme sonore	En cas de défaillances.
EPO	Oui.

* Données théoriques pouvant varier selon les conditions d'utilisation.

SPÉCIFICATIONS TECHNIQUES EXTENSIONS RACKS BATTERIES.

Modèle	30047	30048	30049	30050
Dimensions (largeur x profondeur)	19" - L 440 x P 465 mm	19" - L 440 x P 665mm	19" - L 440 x P 660mm	19" - L 440 x P 710mm
Dimension (hauteur)	2U	2U	2U	2U
Nombre de batteries	6 x 12V/9AH	12 x 12V/9AH	12 x 12V/9AH	16 x 12V/9AH
Poids net (kg)	26,2	40,3	40,3	50,5
Compatibilité avec onduleurs	30003	30004	30005 & 30006	30015
Nombre max. de racks	9	9	9	9

* Données théoriques pouvant varier selon les conditions d'utilisation.



Pensez à installer vos gateways avec un onduleur sinon les micro coupures ou les coupures secteur donneront fin à vos communications !

Ci-dessous tableau avec les références onduleurs et les autonomies en fonction du nombre de gateway :

Reference onduleur	Nombre d'extension rack batterie (30047)	Nombre de Mitel5000 Compact	Consommation Compact en en Watts	Temps de sauvegarde
30018	0	1	40	0H40MN
30020	0	1	40	1H30MN
30021	0	1	40	1H45MN
30022	0	1	40	2H20MN
30003	0	1	40	4H00MN
30003	1	1	40	24H00MN

Reference onduleur	Nombre d'extension rack batterie (30047)	Nombre de Mitel EX	Consommation EX en en Watts	Temps de sauvegarde
30018	0	1	74	0H15MN
30020	0	1	74	0H45MN
30021	0	1	74	0H50MN
30022	0	1	74	1H00MN
30003	0	1	74	1H45MN
30003	1	1	74	10H45MN

Reference onduleur	Nombre d'extension rack batterie (30047)	Nombre de Mitel CX	Consommation CX en en Watts	Temps de sauvegarde
30022	0	1	39	2H25MN
30022	0	2	78	1H00MN
30003	0	1	39	4H00MN
30003	0	2	78	1H40MN
30003	0	3	117	1H00MN
30003	0	4	156	0H40MN
30003	0	5	195	0H30MN
30003	1	1	39	25H00MN
30003	1	2	78	10H10MN
30003	1	3	117	06H00MN
30003	1	4	156	04H10MN
30003	1	5	195	03H00MN
30003	1	6	234	02H25MN
30003	1	7	273	02H00MN
30003	1	8	312	01H40MN
30003	1	10	390	01H15MN

CATALOGUE 2025 ONDULEURS

Reference	Désignation des Onduleurs SOCAMONT pour Gateway Mitel
30018	ONDULEUR LINE INTERACTIVE 19' 2U 600VA /360W 1xBAT 12V/7AH LCD NEW
30020	ONDULEUR LINE INTERACTIVE 19' 3U 1200VA /720W 2xBAT 12V/7AH LCD NEW
30021	ONDULEUR LINE INTERACTIVE 19' 3U 1500VA /900W 2xBAT 12V/8AH LCD NEW
30022	ONDULEUR LINE INTERACTIVE 19' 3U 2000VA /1200W 2xBAT 12V/9AH LCD NEW
30003	ONDULEUR ONLINE 19' RACK-TOUR PROF 318MM 2U 1KVA/900W 2xBAT 12V/9AH
30004	ONDULEUR ONLINE 19' RACK-TOUR PROF 433MM 2U 2KVA/1800W 4xBAT 12V/9AH
30005	ONDULEUR ONLINE 19' RACK-TOUR PROF 560MM 2U 2KVA/1800W 6xBAT 12V/7AH
30006	ONDULEUR ONLINE 19' RACK-TOUR PROF 560MM 2U 3KVA/2700W 6xBAT 12V/9AH
30015	ONDULEUR ONLINE 19' RACK-TOUR PROF 600MM 2U 6KVA/5700W SANS BATT LCD
30047	RACK BATTERIES 19' PROF 465MM 2U 6xBAT 12V/9AH 24VDC POUR 30003
30048	RACK BATTERIES 19' PROF 665MM 2U 12xBAT 12V/9AH 48V POUR 30004
30049	RACK BATTERIES 19' PROF 660MM 2U 12xBAT 12V/9AH 72V POUR 30005/30006
30050	RACK BATTERIES 19' PROF 710MM 2U 16xBAT 12V/9AH 192V POUR 30015
30007	CARTE SNMP LITE POUR ONDULEUR ONLINE

Pour tous renseignements complémentaires contactez le service commercial.

EMAIL : socamont@socamont.com

TÉLÉPHONE : 02 43 01 01 17



Contact

Socamont Industries

ZI des Touches,
9, Rue des Frères Lumière
53000 LAVAL

socamont@socamont.com

02 43 01 01 17



www.socamont.com