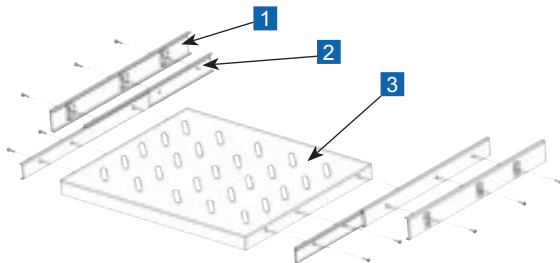
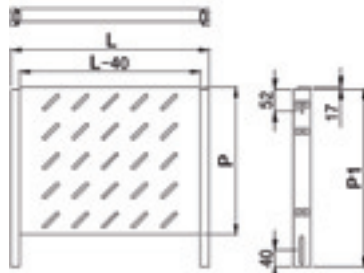
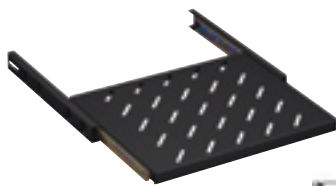


Tablettes télescopiques, fixations latérales



Tablettes télescopiques pour baie 19". Matériau : acier laminé à froid d'épaisseur 1,2mm. Section rail coulissant : 14". Longueur de flexion 210mm. Charge admissible : 20kg. Couleur : noir.

Références	Prof. baie	Dim. (mm)			Compatible lignes				Code remise
		L	P	P1	30	100	500	800	
71061	600	472	350	350	✓	✓			A270
71062	800	472	550	550	✓	✓			A270
71063	1000	472	710	740	✓	✓			A270
71300	1200	472	950	980			✓		A270

- 1 Barre de guidage
- 2 Rail télescopique 14"
- 3 Plateau de chargement coulissant