

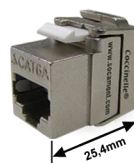
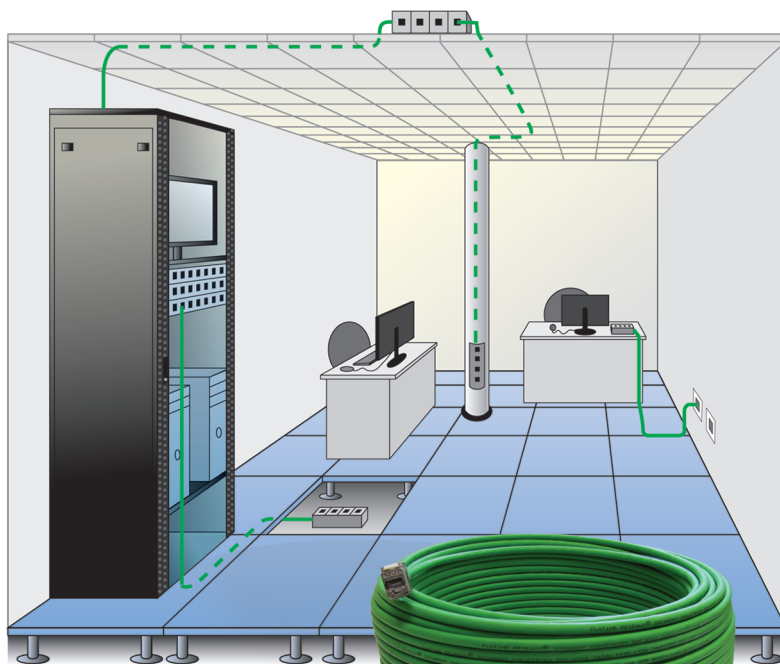


# PRÉCONNECT



*Coccinelle ONE POLICE®*

*l'excellence...*



*... Ensemble, préparons l'avenir.*

Le Spécialiste Français VDI

[www.socamont.com](http://www.socamont.com)

SAS au capital de 2 517 000€.

# PRÉCONNECT

la préconnectorisation en usine.

*l'excellence...*

## LES CONTRAINTES ACTUELLES.

PRECONNECT répond à la problématique croissante du raccordement des liens cuivre.

La performance des solutions de câblage des réseaux d'entreprises ne cesse d'évoluer.

L'arrivée des catégories 6, puis 6A et prochainement 7 viennent confirmer ce constat.

Ces évolutions, dont l'objectif principal est d'augmenter la vitesse de transmission des données, **imposent une conception de construction des composants toujours plus sophistiquée.**

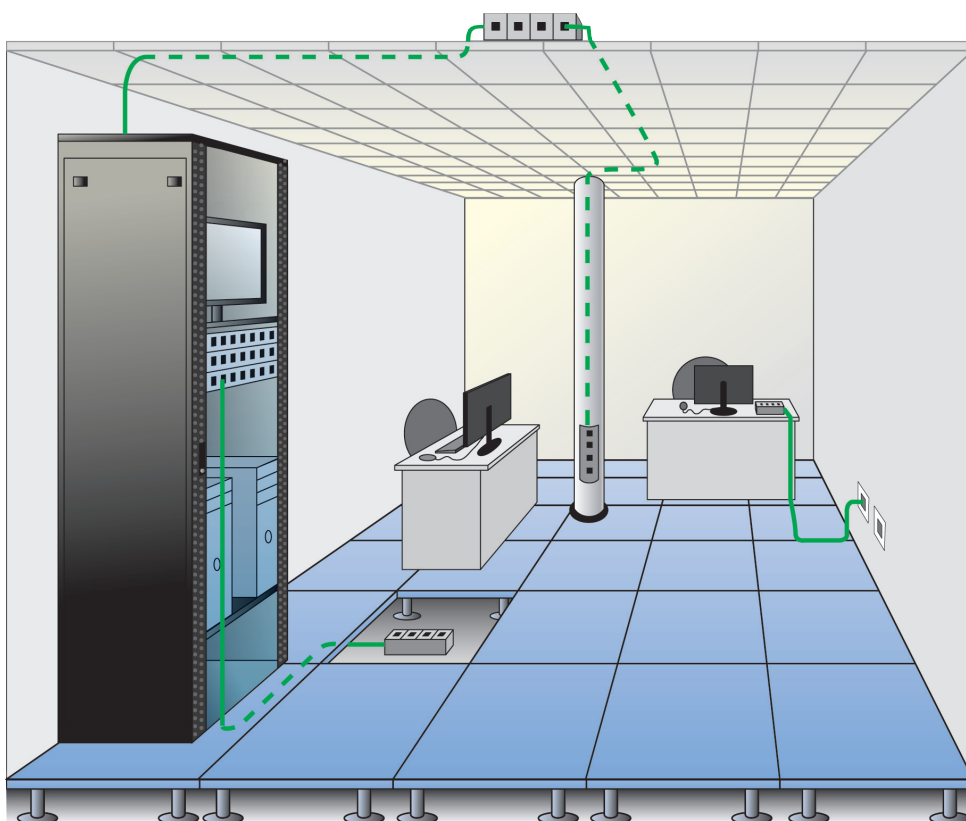
Or, les nouvelles technologies employées pour la construction des composants réclament **une technique de câblage toujours plus pointue.**

**Le câblage des connecteurs est délicat et nécessite un savoir-faire et un soin de premier ordre pour obtenir les résultats exigés par les normes.**

Parallèlement, **les temps de déploiement** accordés par les clients finaux se réduisent et il devient difficile, à l'installateur, de trouver les moyens permettant d'**associer rapidité de déploiement, qualité de câblage et performance économique du marché.**

Pourtant, la plupart des constructions modernes, dans lesquelles sont installés les réseaux, permettent d'organiser le pré-câblage en usine grâce à la technique des faux planchers et des faux plafonds plenum !

**PRECONNECT, propose une solution optimale, rapide et d'une grande qualité.**



# PRÉCONNECT

la préconnectorisation en usine.

*l'excellence...*

## PRINCIPES DE PRÉCONNECT.

### PRECONNECT, UN SERVICE COMPLET :

PRECONNECT associe plusieurs procédés et services visant à fournir un **réseau informatique VDI sur mesure prêt à installer**.

PRECONNECT convient aux bâtiments neufs ou rénovés en plenum.

### PLUS PRÉCISÉMENT :

Les composants du réseau : Liens cuivre, fibres optiques, baies serveur, baies de brassage sont construits et intégrés en usine suivant les **prescriptions du CCTP**.

1- Les liens cuivres, principaux composants du câblage horizontal, sont **fabriqués à longueur** avec les composants PLATINE RÉSEAUX® dont le connecteur COCCINELLE ONE POUCE®. **Le lien est ensuite testé et étiqueté en usine.**

2- Les panneaux de brassage, les répartiteurs, boîtiers muraux, nourrices, rallonges pour points de coupure, perches et potelets, panneaux miroirs, trunks, tiroirs, jarretières, pigtails **sont tous préparés, testés et étiquetés en usine et arrivent prêts à être installés sur le site.**

3- Les **baies, racks, coffrets sont équipés, testés et étiquetés en usine** avec les composants de brassage et les équipements actifs.

4- **Chaque composant est repéré** afin de permettre une **bonne identification**. Ce repérage facilite l'installation et la maintenance par la suite.

5- **L'ensemble est conditionné en sous colis, colis, palettes et repéré par bâtiment, étage, bureau et local technique.**

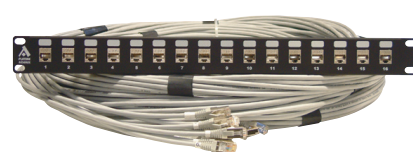
6- Les livraisons sont gérées au «**fil de l'eau**» de sorte que chaque composant **arrive à bonne date et au bon endroit.**



Le lien cuivre femelle/femelle se décline en 1x4 paires, 2x4 paires ou d'avantage. Les connecteurs peuvent être encastrés dans un boîtier pour les points de coupure.



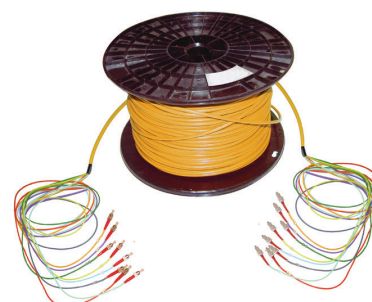
Les boîtiers de bureaux et rallonges.



Les panneaux miroirs reliant l'actif au passif.



Les baies et coffrets configurés.



Les trunks et jarretières optiques.

# PRÉCONNECT

## avantages de la solution.

*l'excellence...*

### DESCRIPTION TECHNIQUE DES COMPOSANTS.

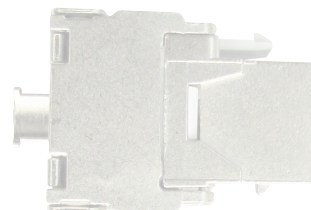
Les liens sont fabriqués avec **les connecteurs COCCINELLE ONE POUCE®** d'une qualité exceptionnelle. Un **rapport de test** pour chaque lien atteste de sa parfaite conformité aux normes Catégorie 6 ou Catégorie 6A suivant le cas.

L'intérêt du connecteur Jack Coccinelle ONE POUCE® réside dans sa **taille réduite qui permet un rayon de courbure parfait et des performances des mesures exceptionnelles**. Le connecteur Jack Coccinelle ONE POUCE® est breveté à l'INPI sous le numéro 11 03351.

Les câbles PLATINE RÉSEAUX utilisés pour la fabrication des liens sont des câbles de données aux **performances élevées**, destinés aux **réseaux à haut débit et conformes aux normes en vigueur**.

Toutes les **certifications et résultats de test** des câbles PLATINE réseaux et des chaînes de liaison sont disponibles sur le site **www.socamont.com**

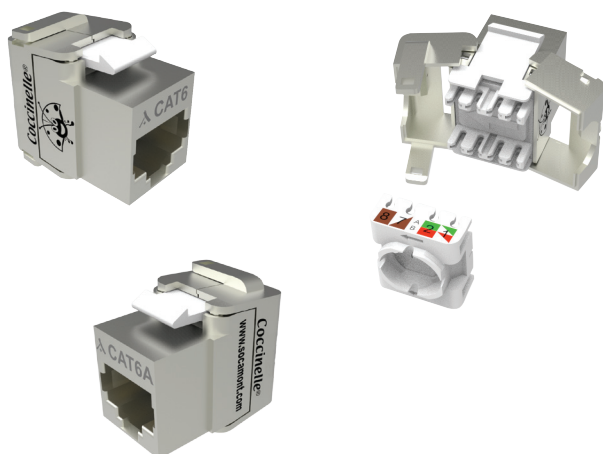
Autre connecteur du marché →



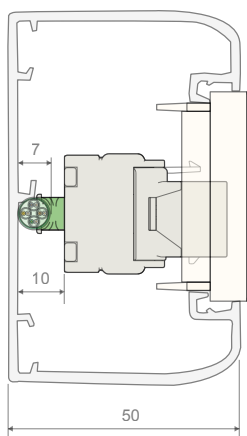
Jack Coccinelle ONE POUCE® →



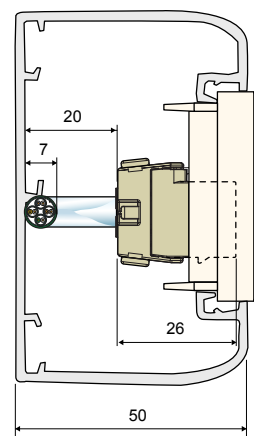
Taille réelle Jack Coccinelle ONE POUCE®  
1 pouce = 25,4 mm



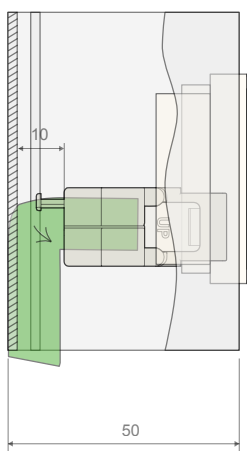
Plus de 5000 km de câbles sont stockés dans nos locaux de Laval.



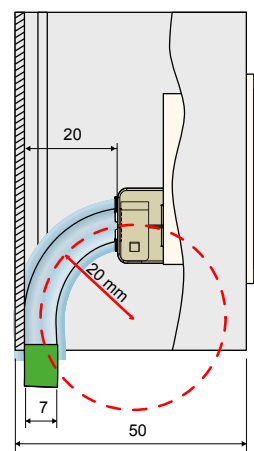
Autre connecteur du marché :  
Traction sur les contacts



Jack Coccinelle ONE POUCE® :  
Grande capacité de dégagement



Autre connecteur du marché :  
Mauvais rayon de courbure



Jack Coccinelle ONE POUCE® :  
Rayon de courbure parfait



# PRÉCONNECT

## avantages de la solution.

*l'excellence...*

### L'AVANTAGE DU STANDARD KEYSTONE.

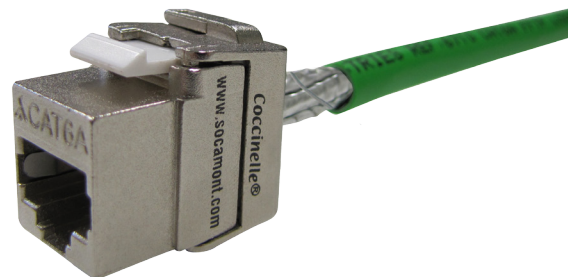
Tous les composants sont au standard KEYSTONE.

PRECONNECT est aujourd'hui la solution respectant totalement le standard KEYSTONE.

Ce point est capital car il n'y a pas besoin de composants spéciaux qui viennent compliquer l'architecture de l'installation et alourdir les coûts. D'autre part, les composants qui ne s'inscrivent pas dans le standard sont, par essence, «Propriétaires». Dès lors, le client final est «enfermé» dans une solution mono fournisseur. Son installation est alors dépendante du fournisseur unique.

L'avantage de rester au standard KEYSTONE, avec la solution PRECONNECT, **permet de mettre en oeuvre aisément toutes les extensions souhaitées par le client final de façon économique, et immédiate.**

Avec PRECONNECT, l'installation peut très bien évoluer au fil des besoins sans aucune difficulté d'approvisionnement des composants puisque ceux-ci sont standards.



### PRÉCONNECT UNE QUALITÉ DE PREMIER CHOIX.

La qualité de la Préconnectorisation en usine n'a pas d'égale.

L'important matériel dédié de notre usine, l'expérience de notre personnel de production rompu à cette spécialité depuis 1974, permet d'apporter un soin exceptionnel à ce travail.

SOCAMONT est **certifié en câblage Catégorie 6 et Catégorie 6A** par un certificateur indépendant. L'installateur est alors déchargé de l'obligation de rechercher des techniciens de câblage en «travail temporaire» dont la compétence n'est généralement pas optimale au regard des normes catégorie 6 et 6A. Ces insuffisances doivent alors être comblées par une formation adaptée longue et coûteuse.



### PRÉPARATION DU REPÉRAGE.

Les étiquettes sont préparées en usine. **Chaque lien arrive avec son repérage dans le local technique et au poste de travail.** Les liens, et éventuellement les frettes, s'il en existe, sont donc identifiés individuellement avec la plus grande précision.



# PRÉCONNECT

## avantages de la solution.

*l'excellence...*

### ÉDITION DES RAPPORTS DE TEST.

Chaque lien est testé individuellement par le certificateur **FLUKE** et bénéficie d'un rapport de test garantissant que la norme est respectée en termes de performances.

Chaque lien arrivant sur le chantier est donc certifié suivant les exigences de la norme.

Ce service de test en sortie d'usine peut s'avérer précieux pour les installateurs qui ne disposent pas des testeurs adéquats.

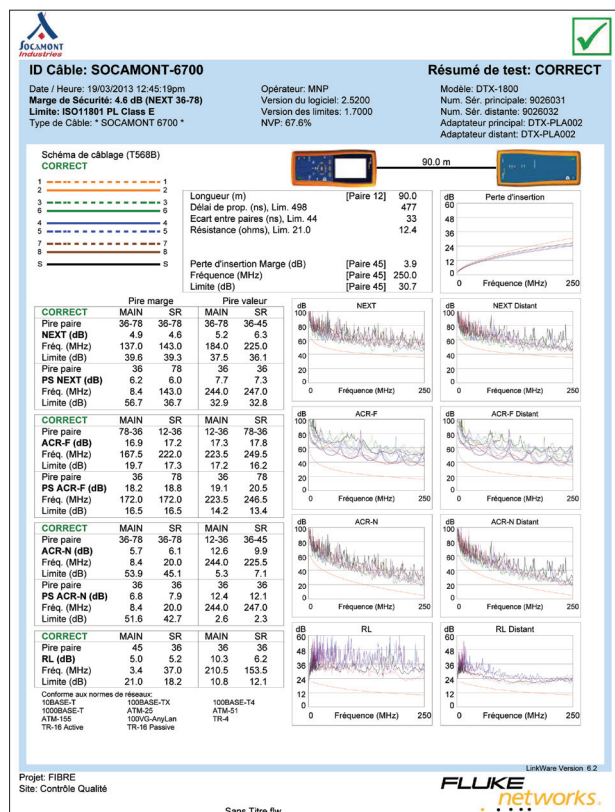
	Pire marge		Pire valeur	
<b>CORRECT</b>	MAIN	SR	MAIN	SR
Pire paire	36-45	36-45	36-45	36-45
<b>NEXT (dB)</b>	7.5	8.4	7.5	8.6
Fréq. (MHz)	497.0	462.0	497.0	496.0
Limite (dB)	29.3	30.0	29.3	29.3
Pire paire	36	36	36	36
<b>PS NEXT (dB)</b>	7.0	7.7	7.0	7.7
Fréq. (MHz)	497.0	489.0	497.0	489.0
Limite (dB)	26.4	26.6	26.4	26.6

### GESTION DE LA LOGISTIQUE.

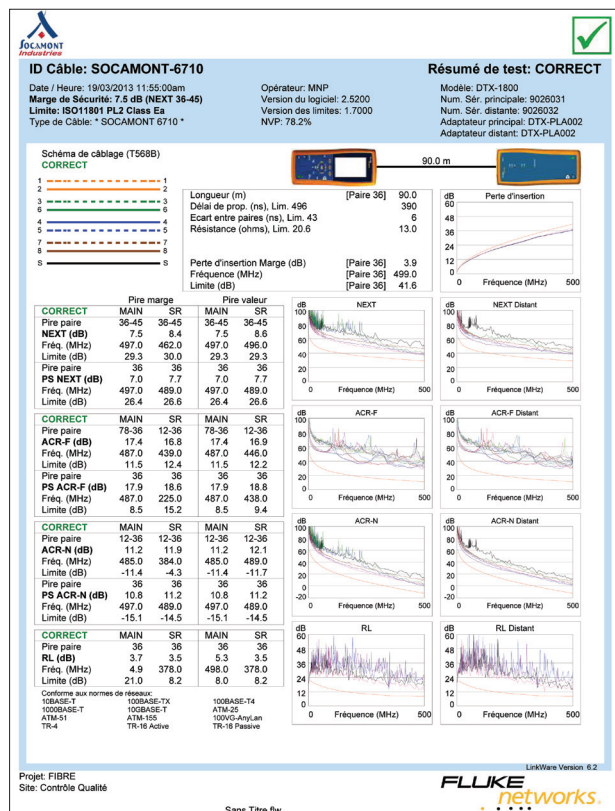
SOCAMONT est **logisticien spécialisé** dans les domaines de la connectique.

Nous mettons au service des installateurs notre savoir-faire de logisticien, pour **acheminer les produits immédiatement au bon endroit à bonne date et dans des conditionnements adéquats.**

Les liens, les frettes et les racks arrivent directement au bon endroit au « fil de l'eau ». **Il ne reste plus qu'à installer.**



Résultats de test FLUKE (CAT6)



# PRÉCONNECT

## avantages de la solution.

*l'excellence...*

### ÉCONOMIE DE TEMPS ET D'ARGENT .

#### Le coût du PRÉCONNECT :

La réalisation de la Préconnectorisation en usine **diminue les temps de câblage et évacue les temps perdus en reprise en reconnexion** lorsque la connectivité est faite sur site ; ce qui arrive souvent.

La constitution des frettes est beaucoup plus rapide en usine grâce au matériel de déroulage et de mise en frette.

Les **coûts horaires en usine sont moins élevés que sur chantier.**

Ces éléments réduisent sensiblement le prix de revient d'installation tout en apportant une **qualité parfaite et une réduction du temps de l'installation.**



### LES GAINS DE PRÉCONNECT .

Les gains de PRECONNECT se situent à plusieurs niveaux :

#### POUR LE BUREAU D'ÉTUDES :

La qualité des liaisons sera **optimisée et certifiée** suivant un process maîtrisé surtout si le bureau d'études choisi un Installateur Expert certifié par SOCAMONT.

#### POUR L'INSTALLATEUR :

1- La capacité de production sera décuplée et PRECONNECT permettra de réaliser d'importants chantiers sur lesquels il n'aurait pas été possible de s'engager en installation classique. Il en résulte une **augmentation de capacité de production** et une augmentation de chiffre d'affaires à effectif constant.

2- La difficulté de trouver et de gérer du personnel temporaire souvent mal formé sera résolue.

3- L'image de marque de l'installateur sera augmentée grâce à la qualité de l'installation.

4- L'installateur disposera de l'aide technique de SOCAMONT «pas à pas» au cours du déploiement de PRECONNECT en cas de besoin.

**Le temps c'est de l'argent !**

#### POUR LE CLIENT FINAL :

1- La **qualité de son installation** grâce à la connectique COCCINELLE ONE POUCE® en ZAMAC monobloc, associée aux excellentes performances du câble. Le test en sortie d'usine de chaque lien lui **garantit une qualité de l'installation dans le temps inégalable.**

2- La **rapidité du déploiement** peut générer des économies importantes. Plus vite le bâtiment **pourra être mis en exploitation, plus vite l'investissement sera rentable** (Ex : Perception de loyers plus rapidement.).





# PRÉCONNECT

## comment ça marche?

*l'excellence...*

### DESCRIPTION DES BESOINS À L'AIDE DU CCTP.

#### VOUS DÉCRIVEZ VOTRE BESOIN EN PRÉCISANT, À L'AIDE DU CCTP :

- 1- La catégorie et le type de blindage choisis pour la construction du réseau.
- 2- La liste et la dimension des liens.
- 3- La mise en frettes des liens.
- 4- La liste des racks 19" et leurs accessoires avec éventuellement la demande de l'intégration des produits actifs et passifs et de la sélectivité courant fort.
- 5- La liste et les spécifications des produits actifs que vous souhaitez que nous vous fournissions.
- 6- Le type de marquage et repérage que vous souhaitez sur les liens, les frettes, les panneaux et les racks 19".
- 7- Le repérage des colis, le colisage souhaité, le calendrier des livraisons souhaité, éventuellement les destinations prévues par colis sur le chantier (Ex : les bâtiments, les étages, les bureaux, les locaux où doivent arriver les colis contenant les produits pré-câblés).
- 8- Le format (numérique ou papier) que vous souhaitez pour l'édition des tests individuels par lien.
- 9- La demande de garantie du constructeur si vous la souhaitez.
- 10- Le retrait des emballages de nos produits à la suite de nos livraisons sur le chantier.
- 11- Vous précisez toute recommandation particulière éventuellement.

#### SOCAMONT INDUSTRIES DISPOSE DES MOYENS NÉCESSAIRES À LA RÉALISATION COMPLÈTE DE LA PRESTATION ET REGROUPE PLUSIEURS MÉTIERS :

SOCAMONT Industries est constructeur des solutions cabling COCCINELLE ONE POUCE®, des solutions PLATINE RÉSEAUX® et PLATINE RÉSEAUX OPTIQUES®.

Nos offres ont pour avantage d'**améliorer le coût final de l'opération.**

SOCAMONT Industries est **câbleur spécialisé et certifié** dans la confection des réseaux CAT6 et CAT6A et bénéficie d'une grande expérience dans ce domaine.

SOCAMONT Industries est **logisticien** et met son savoir faire au service de grandes entreprises européennes ; ce qui démontre en suffisance le niveau et la qualité de ses prestations.

SOCAMONT Industries dispose d'une équipe d'environ 40 personnes et d'un matériel dernière génération pour la mise en oeuvre de PRÉCONNECT.



#### I. ENVIRONNEMENT GENERAL DU PROJET:

##### A. PREAMBULE:

Ce dossier présente la typologie de la solution 6A FFFTP prévue dans ce CCTP.

Le document définit l'ensemble des prestations et éléments nécessaires en vue de réaliser un câblage structuré banalisé voix, données, images, catégorie en étoile.

L'objectif du système de câblage est d'obtenir le plus grand débit possible au regard des Normes de la catégorie choisie.

Afin de bénéficier de la meilleure protection CEM, le câblage sera nécessairement blindé.

L'entreprise adjudicataire prévoira l'ensemble des travaux indispensables pour assurer le complet et parfait achèvement de tous les travaux prévus au devis.

Une fois qu'elle aura accepté le chantier au regard du CCTP, l'entreprise adjudicataire ne pourra se prévaloir d'un manque quelconque d'information ou de précision pour refuser l'exécution dans les conditions de base du marché dans son ensemble dès lors qu'elle aura accepté contractuellement le marché en l'état.

Toute incertitude en cours de travaux devra faire l'objet d'une concertation entre l'entrepreneur et l'architecte pour une mise au point.

L'entreprise adjudicataire devra fournir la documentation technique du système proposé.

##### B. REGLEMENTS ET NORMES:

Les réalisations du lot devront être effectuées dans les règles de l'art et conformes aux textes réglementaires et aux Normes en vigueur ci-dessous. Cette liste n'est pas exhaustive:

C15.100	Installations électriques de première catégorie.
C12.200 et annexes	Protection contre les risques d'incendie et de panique.
C12.100 et annexes	Protection des travailleurs.
DTU 70.2	Installations électriques des bâtiments à usage collectif.
ISO IEC 118102 :2002 Amd1 2008	Câblage de classe EA (500 MHz).
EN 50167	Câbles de distribution horizontale

4

Extrait du CCTP, document de départ permettant d'organiser la solution PRÉCONNECT.



# PRÉCONNECT

## comment ça marche?

*l'excellence...*

### RÉALISATION.

1. Après la finalisation du contrat, nous mettons en oeuvre la préfabrication des liens et des frettes ainsi que l'intégration éventuelle des racks 19" dans les délais impartis.

2. Si vous le souhaitez, nous vous informons, à une fréquence choisie par vous, du déroulement des opérations pas à pas.

3. Tous les liens préconnectorisés sont étiquetés d'un côté vers le poste de travail et de l'autre vers le local technique.

Dans le cas où vous en avez fait la demande, les panneaux, les baies et les colis (cf. logistique) sont repérés.

4. Chaque lien est testé à l'aide d'un certificateur FLUKE et un rapport de test est établi pour chaque lien.

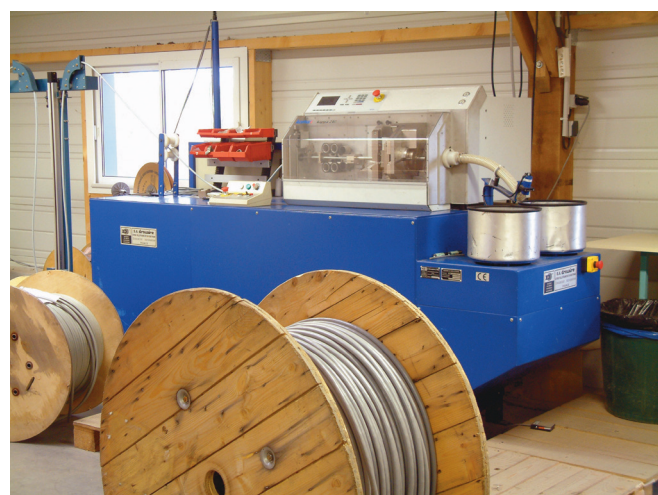
5. Le conditionnement est réalisé exactement selon vos prescriptions.

6. L'aiguillage des marchandises suivant les dates et les lieux que vous nous avez demandés est réalisé avec fluidité dans les temps prévus.

7. Les rapports de test vous sont fournis suivant la procédure que vous nous avez demandée.

8. La garantie de l'installation, si vous l'avez demandée, est activée après tous les contrôles d'usage et suivant la procédure prévue à cet effet.

9. Le chantier est débarrassé par nos soins des conditionnements si ce service a été prévu lors de la signature du contrat.



### DE NOMBREUSES RÉFÉRENCES :

SOCAMONT bénéficie d'une expérience depuis 1974 dans le précâblage des réseaux.

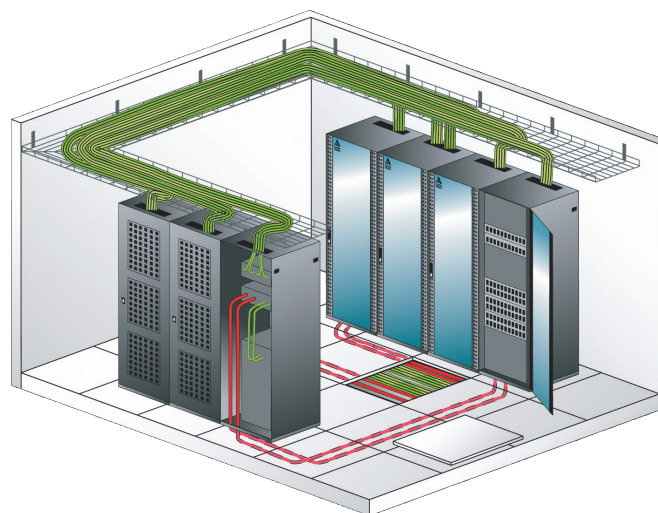
Ainsi, au cours de ces trois dernières décennies, SOCAMONT Industries a réalisé une quantité impressionnante de Préconnectorisation.

Les références en termes de Préconnectorisation de SOCAMONT sont nombreuses :

- **L'Armée Française** (Plus de 100 000 lignes qui en font le plus gros opérateur privé du monde). Toutes ces lignes ont été préconnectorisées par SOCAMONT.

- Les **ministères** de France.

- Des **hôpitaux**, des **banques**, des **caisses d'assurance maladie**, des cliniques, des **préfectures**, d'innombrables grandes mairies, des **call centers**, data centers, des **opérateurs de la téléphonie fixe et mobile**, des **aéroports**, et de **grandes entreprises françaises** et de dimension européenne.



# PRÉCONNECT

## et l'intégration des baies.

*l'excellence...*

### L'INTÉGRATION DES BAIES EN USINE

Les services de défense européens, les équipementiers, les sociétés d'ingénierie de la téléphonie, les opérateurs et bien sûr les installateurs de la téléphonie ou de l'informatique utilisent les services de SOCAMONT pour l'intégration de leurs solutions en baies.

PRECONNECT propose l'intégration des panneaux de brassage et des produits actifs dans les baies.

SOCAMONT propose des baies, racks et coffrets d'une grande qualité avec tous les accessoires nécessaires. Ainsi, il est facile d'intégrer les composants dans les baies avec les anneaux passe-câbles, les ventilateurs et les tablettes dans les meilleures conditions.

Depuis 1974, SOCAMONT exerce le **métier d'ensemblier** dans tous les types d'**intégration de solutions électriques et électroniques**.

SOCAMONT est aujourd'hui un des rares acteurs totalement reconnu en **intégration industrielle de baies câblées en usine**.

L'intégration des baies, des racks, des coffrets en usine est devenue un concept plébiscité par la plupart des acteurs de la téléphonie, de l'informatique et plus généralement de l'électronique.

**Les coûts d'intégration** et la **qualité de fabrication en usine** ne sont pas comparables aux solutions d'intégration sur chantier.

Les métiers d'intégration sont particulièrement complexes et nécessitent une **forte expérience en solutions de connectique**.

L'intégration réclame le plus grand soin de la conception à la fabrication.

C'est la raison pour laquelle les gouvernements d'EUROPE font appel aux meilleures entreprises EUROPEENNES dont la compétence est absolument incontestable.

Ainsi, **SOCAMONT est agréée OTAN sous le N° FAN 98.**

Cette distinction démontre en abondance la reconnaissance du professionnalisme de SOCAMONT comme intégrateur chez les clients les plus exigeants de la défense en EUROPE !





# PLATINE RÉSEAUX®, l'assurance de la qualité.

*l'excellence...*

## LA CHAÎNE DE LIAISON PLATINE RÉSEAUX, UNE QUALITÉ INÉGALÉE

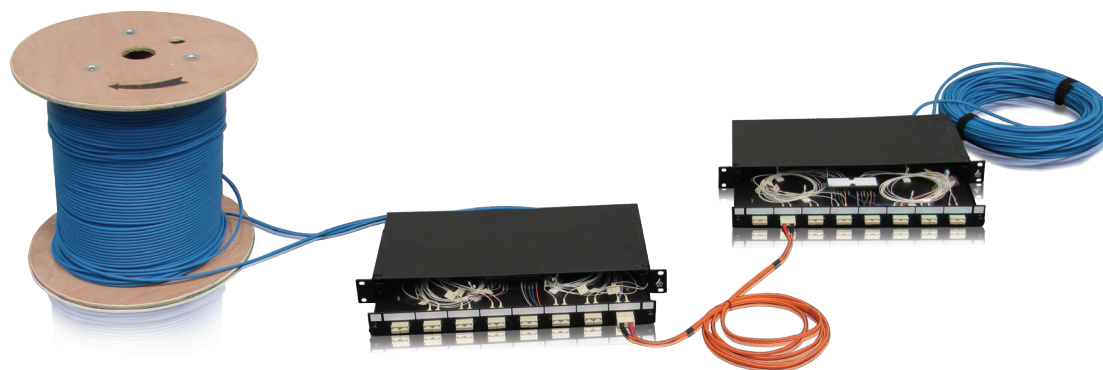
La performance de la chaîne de liaison PLATINE RÉSEAUX® est renforcée dès lors que toute la chaîne est constituée des composants PLATINE RÉSEAUX®.

Les bureaux d'études et les grands utilisateurs finaux le savent bien : les composants PLATINE RÉSEAUX® sont étudiés pour fonctionner ensemble dans le but d'obtenir la meilleure performance sur toute la chaîne de liaison.

Ainsi, PLATINE RÉSEAUX® offre une large gamme de produits permettant la réalisation complète de vos chaînes de liaison avec :

- Les **câbles** cuivre à hautes performances PLATINE RÉSEAUX®.
- Les **panneaux KEYSTONE** au format 19 pouces installés dans les baies de brassage, et accueillant les **connecteurs Jacks COCCINELLE ONE POUCE®**.
- Les **plastrons** à installer dans les goulottes ou dans les boîtiers muraux.
- Les **panneaux de brassage** et de rangement des câbles et cordons.
- Les **cordons** PLATINE RÉSEAUX® certifiés.
- Les **liens PRECONNECT** sur mesure.
- Les **cordons spécifiques PRECO**.
- Les  **tiroirs optiques** et les **cassettes de lovage** PLATINE RÉSEAUX OPTIQUES®.
- Les **pigtails optiques** et les **jarretières optiques** PLATINE RÉSEAUX OPTIQUES®.
- Les **connecteurs optiques** PLATINE RÉSEAUX OPTIQUES®.
- Les **câbles optiques** PLATINE RÉSEAUX OPTIQUES®.
- Et naturellement les **coffrets, baies de brassage et baies serveurs** PLATINE RÉSEAUX®.

En choisissant les solutions PLATINE RÉSEAUX® et PLATINE RÉSEAUX OPTIQUES® vous vous armez des meilleurs atouts pour réussir votre réseau dans les meilleures conditions de qualité, de prix, de design et de sérieux.



**PLATINE RÉSEAUX® : LA GARANTIE D'UN RÉSEAU DE QUALITÉ, AU MEILLEUR PRIX DU MARC**



RAPPORT SGS  
DE CONFORMITÉ ROHS



CERTIFICATIONS CUIVRE  
DE DELTA



CERTIFICATS DE  
VÉRIFICATION OPTIQUE  
DE L'APAVE

# PLATINE RÉSEAUX®

## l'assurance de la qualité.

*l'excellence...*

### LA GARANTIE CHÂÎNES DE LIAISON

Dès lors que l'installation est réalisée par un installateur Expert, SOCAMONT Industries peut vous offrir **une garantie de 20 ans** sur votre installation.

La mise en place de la garantie des CHÂÎNES DE LIAISON COCCINELLE® CERTIFIÉES CAT6 FUTP et CAT6A FFTP fait l'objet d'une procédure de demande de garantie généralement rédigée et adressée à SOCAMONT Industries par le Bureau d'Études ou l'installateur EXPERT certifié en charge de l'installation.



**CERTIFICAT DE GARANTIE INSTALLATION N° :**

UNE SOLUTION DE LA GAMME PLATINE RÉSEAUX®

Destinataire du certificat de garantie :

Société :  
Rue :  
Code postal :  
Ville :

Moniteur :

Après examen des résultats de la Validation Technique Finale, déclarée conforme aux exigences spécifiées dans le Dossier de Garantie complet dont l'ensemble des pièces est déposé dans le présent contrat de garantie de la chaîne de liaison COCCINELLE® certifiée en son article 1- et portant le même numéro de dossier que le présent document.

nous avons le plaisir de vous informer de la mise sous garantie de l'installation chaîne de liaison COCCINELLE® certifiée dont le numéro de dossier est rappelé ci-dessus aux présentes.

Catégorie de la chaîne de liaison COCCINELLE® certifiée installée et garantie par le présent contrat de garantie :

Ce certificat, délivré dans les conditions spécifiées dans le présent Dossier de Garantie est valable jusqu'à :

Fait à LAVAL,  
Le :  
Signature SOCAMONT autorisée :  
Nom :  
Fonction :  
Cachet et signature :

[www.socamont.com](http://www.socamont.com)

### L'ASSURANCE TOKIO MARINE KILN

SOCAMONT Industries a mis au point une **garantie responsabilité civile** parfaitement adaptée à ses produits avec la compagnie TOKIO MARINE KILN INSURANCE LIMITED.

SOCAMONT Industries offre ainsi une garantie renforcée par un assureur de premier plan.

**ATTESTATION D'ASSURANCE**

Nous soussignés, **TOKIO MARINE KILN INSURANCE LIMITED** (succursale en France), Entreprise régie par le code des assurances, au capital de **35.000.000 €**, certifions que notre assuré :

**SOCAMONT INDUSTRIE**  
Zone d'activités des Touches  
Rue des Frères Lumière  
53000 LAVAL

est titulaire, d'une Police n°**TR007950LN** garantissant, les conséquences pécuniaires de la Responsabilité Civile qu'il pourrait encourir au cours ou à l'occasion de ses activités désignées au contrat et notamment la fabrication et distribution des produits de la gamme **Platine Réseaux®** et **Coccinelle®**.

Le contrat s'applique quelle que soit la nature de la Responsabilité et inclut des garanties telles que les frais de retrait et frais de dépôt et repose des produits distribués par l'assuré.

La présente attestation, est émise pour la période du **1<sup>er</sup> Avril 2016 au 31 Mars 2017** incluse, est délivrée pour servir et valoir ce que de droit, et ne saurait engager l'Assureur au-delà des termes de la police à laquelle elle se réfère.

Fait à Pessac, le 24.08.2016

TOKIO MARINE KILN INSURANCE LTD  
Délégation Régionale  
Entreprise régie par le Code des Assurances  
Capital Social : 35 000 000 €  
Pôle Marketing et Vente Régionale  
Tél : 05 56 56 56 56  
Fax : 05 56 56 56 56



Toutes nos **Certifications, Garanties** et notre **Attestation d'Assurance** ainsi que nos **Fiches Techniques** et **Notices de Montage** sont disponibles sur le site

[www.socamont.com](http://www.socamont.com)




# PLATINE RÉSEAUX®, l'assurance de la qualité.

*l'excellence...*

## LES CERTIFICATIONS DES CHAINES DE LIAISON AVEC LES CONNECTEURS COCCINELLE ONE POUCE®

Les chaines de liaison COCCINELLE ONE POUCE® sont **certifiées DELTA**, principal **certificateur Européen** en CHANNEL et PERMANENT LINK (CAT6/6A).



We help ideas meet the real world 

### Compliance Statement

No. 2013-260

**Screened Permanent Link, Class E**

**Company**  
Socamont Industries  
Zone d'Activité des Touches  
Rue des frères Lumière  
BP 13026  
53063 LAVAL CEDEX 9  
France

**Permanent Link Identification (2 connector model)**  
**Horizontal cable:**  
PLATINE RESEAUX CABLE CAT6 FUTP LSZH 4 Paires 100OHMS AWG23 - PN: 6700  
PLATINE RESEAUX CABLE CAT6 FUTP LSZH 24 Paires 100OHMS AWG23 - PN: 6701  
**RJ45 screened Jack for Wall Outlet and Patch Panel:**  
PLATINE RESEAUX JACK COCCINELLE RJ45 CAT6 FTP - PN: 71325  
**Wall Outlet:**  
PLATINE RESEAUX PLASTRON 1 ENTREE INCLINÉE DIM 45 X 45 UNE ENTREE - PN: 71227  
**Patch Panel:**  
PLATINE RESEAUX PANNEAU NON EQUIPE 24 PORTS FTP A ACCROCHE KEYSTONE 1U - PN: 71007

**Generic cabling standards - Class E permanent link requirements**  
• ISO/IEC 11801:2011 (Ed. 2.2)  
• EN 50173-1:2011  
• EN 50173-2:2007, including amendment A1:2010  
• ANSI/TIA-568-C.2:2009


**Technical report**  
DELTA-T205648-03, DANAK-19/13035


**EC Cabling product ID**  
5374

**CS valid until**  
1 June 2014


This product has been tested by DELTA EC Cabling Group and complies with the electrical requirements of the above specified standards and "Terms and conditions for use of the EC VERIFIED marking on generic cabling products", DCP21005. The product takes part in a maintenance of certification schedule, which implies that DELTA EC Cabling performs a sample test of the product once a year.

Hørsholm, 25 June 2013


  
Lars Lindkvist Pedersen  
Test Manager

  
Claude Videt  
Project Manager

**DELTA**  
Vinghøjvej 4  
2810 Hørsholm  
Denmark  
Tel: +45 72 19 40 00  
Fax: +45 72 19 40 01  
www.madebydelta.com/cable



**CAT6 : PERMANENT LINK**  
(consultable sur [www.socamont.com](http://www.socamont.com))

We help ideas meet the real world 

### Compliance Statement

No. 2013-261

**Screened Channel, Class E**

**Company**  
Socamont Industries  
Zone d'Activité des Touches  
Rue des frères Lumière  
BP 13026  
53063 LAVAL CEDEX 9  
France

**Channel Identification (2 connector model)**  
**Horizontal cable:**  
PLATINE RESEAUX CABLE CAT6 FUTP LSZH 4 Paires 100OHMS AWG23 - PN: 6700  
PLATINE RESEAUX CABLE CAT6 FUTP LSZH 24 Paires 100OHMS AWG23 - PN: 6701  
**Flexible patch cords:**  
CORDON RJ45 CAT6 FTP 100 OHMS LSZH - PN: 2035  
**RJ45 screened Jack for Wall Outlet and Patch Panel:**  
PLATINE RESEAUX JACK COCCINELLE RJ45 CAT6 FTP - PN: 71325  
**Wall Outlet:**  
PLATINE RESEAUX PLASTRON 1 ENTREE INCLINÉE DIM 45 X 45 UNE ENTREE - PN: 71227  
**Patch Panel:**  
PLATINE RESEAUX PANNEAU NON EQUIPE 24 PORTS FTP A ACCROCHE KEYSTONE 1U - PN: 71007

**Generic cabling standards - Class E channel requirements**  
• ISO/IEC 11801:2011 (Ed. 2.2)  
• EN 50173-1:2011  
• EN 50173-2:2007, including amendment A1:2010  
• ANSI/TIA-568-C.2:2009


**Technical report**  
DELTA-T205648-04, DANAK-19/13036


**EC Cabling product ID**  
5375

**CS valid until**  
1 June 2014


This product has been tested by DELTA EC Cabling Group and complies with the electrical requirements of the above specified standards and "Terms and conditions for use of the EC VERIFIED marking on generic cabling products", DCP21005. The product takes part in a maintenance of certification schedule, which implies that DELTA EC Cabling performs a sample test of the product once a year.

Hørsholm, 25 June 2013

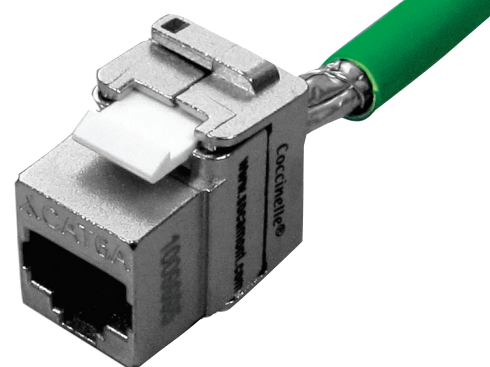
  
Lars Lindkvist Pedersen  
Test Manager


  
Claude Videt  
Project Manager

**DELTA**  
Vinghøjvej 4  
2810 Hørsholm  
Denmark  
Tel: +45 72 19 40 00  
Fax: +45 72 19 40 01  
www.madebydelta.com/cable



**CAT6 : CHANNEL**  
(consultable sur [www.socamont.com](http://www.socamont.com))



We help ideas meet the real world 

### Compliance Statement

No. 2013-258

**Screened Permanent Link, Class Ea**

**Company**  
Socamont Industries  
Zone d'Activité des Touches  
Rue des frères Lumière  
BP 13026  
53063 LAVAL CEDEX 9  
France

**Permanent Link Identification (2 connector model)**  
**Horizontal cable:**  
PLATINE RESEAUX CABLE CAT6, FTP LSZH 4 Paires 10 GB 100OHMS AWG23 - PN: 6710  
PLATINE RESEAUX CABLE CAT6, FTP LSZH 24 Paires 10 GB 100OHMS AWG23 - PN: 6711  
**RJ45 screened Jack for Wall Outlet and Patch Panel:**  
PLATINE RESEAUX JACK COCCINELLE RJ45 CAT6, FTP 10GIGA - PN: 71009  
**Wall Outlet:**  
PLATINE RESEAUX PLASTRON 1 ENTREE INCLINÉE DIM 45 X 45 UNE ENTREE - PN: 71227  
**Patch Panel:**  
PLATINE RESEAUX PANNEAU NON EQUIPE 24 PORTS FTP A ACCROCHE KEYSTONE 1U - PN: 71007

**Generic cabling standards - Class Ea permanent link requirements**  
• ISO/IEC 11801:2011 (Ed. 2.2)  
• EN 50173-1:2011  
• EN 50173-2:2007, including amendment A1:2010  
• ANSI/TIA-568-C.2:2009

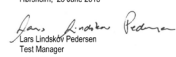
**Technical report**  
DELTA-T205648-01, DANAK-19/13033


**EC Cabling product ID**  
5370

**CS valid until**  
1 June 2014


This product has been tested by DELTA EC Cabling Group and complies with the electrical requirements of the above specified standards and "Terms and conditions for use of the EC VERIFIED marking on generic cabling products", DCP21005. The product takes part in a maintenance of certification schedule, which implies that DELTA EC Cabling performs a sample test of the product once a year.

Hørsholm, 25 June 2013


  
Lars Lindkvist Pedersen  
Test Manager

  
Claude Videt  
Project Manager

**DELTA**  
Vinghøjvej 4  
2810 Hørsholm  
Denmark  
Tel: +45 72 19 40 00  
Fax: +45 72 19 40 01  
www.madebydelta.com/cable



**CAT6A : PERMANENT LINK**  
(consultable sur [www.socamont.com](http://www.socamont.com))

We help ideas meet the real world 

### Compliance Statement

No. 2013-259

**Screened Channel, Class Ea**

**Company**  
Socamont Industries  
Zone d'Activité des Touches  
Rue des frères Lumière  
BP 13026  
53063 LAVAL CEDEX 9  
France

**Channel Identification (2 connector model)**  
**Horizontal cable:**  
PLATINE RESEAUX CABLE CAT6, FTP LSZH 4 Paires 10 GB 100OHMS AWG23 - PN: 6710  
PLATINE RESEAUX CABLE CAT6, FTP LSZH 24 Paires 10 GB 100OHMS AWG23 - PN: 6711  
**Flexible patch cords:**  
CORDON RJ45 CAT6, SFTP 100 OHMS LSZH - PN: 2215  
**RJ45 screened Jack for Wall Outlet and Patch Panel:**  
PLATINE RESEAUX JACK COCCINELLE RJ45 CAT6, FTP 10GIGA - PN: 71009  
**Wall Outlet:**  
PLATINE RESEAUX PLASTRON 1 ENTREE INCLINÉE DIM 45 X 45 UNE ENTREE - PN: 71227  
**Patch Panel:**  
PLATINE RESEAUX PANNEAU NON EQUIPE 24 PORTS FTP A ACCROCHE KEYSTONE 1U - PN: 71007

**Generic cabling standards - Class Ea channel requirements**  
• ISO/IEC 11801:2011 (Ed. 2.2)  
• EN 50173-1:2011  
• EN 50173-2:2007, including amendment A1:2010  
• ANSI/TIA-568-C.2:2009


**Technical report**  
DELTA-T205648-02, DANAK-19/13034


**EC Cabling product ID**  
5371

**CS valid until**  
1 June 2014


This product has been tested by DELTA EC Cabling Group and complies with the electrical requirements of the above specified standards and "Terms and conditions for use of the EC VERIFIED marking on generic cabling products", DCP21005. The product takes part in a maintenance of certification schedule, which implies that DELTA EC Cabling performs a sample test of the product once a year.

Hørsholm, 25 June 2013

  
Lars Lindkvist Pedersen  
Test Manager

  
Claude Videt  
Project Manager

**DELTA**  
Vinghøjvej 4  
2810 Hørsholm  
Denmark  
Tel: +45 72 19 40 00  
Fax: +45 72 19 40 01  
www.madebydelta.com/cable



**CAT6A : CHANNEL**  
(consultable sur [www.socamont.com](http://www.socamont.com))



# SOCAMONT INDUSTRIES, partenaire de vos affaires.

*l'excellence...*

## LES INSTALLATEURS EXPERTS

SOCAMONT Industries a sélectionné les **meilleurs installateurs de la VDI** pour l'installation de vos réseaux PLATINE RÉSEAUX®.

Ces Installateurs Experts **disposent d'un certificat de compétence** validé par SOCAMONT Industries.

Ce certificat de compétence est délivré à la suite de **formations qualifiantes** délivrées par SOCAMONT Industries et qui concernent la **mise en œuvre du câblage PLATINE RESEAUX® cuivre et optique**.

De plus, dès lors que l'installation est réalisée par un installateur Expert, SOCAMONT Industries peut vous offrir **une garantie de 20 ans** sur votre installation.

Les Installateurs Experts vous apportent tous les **conseils** nécessaires et vous assurent une **prestation d'installation d'une qualité inégalée**.



## LES SHOWROOMS ET LES FORMATIONS

SOCAMONT Industries vous accueille tout au long de l'année dans ses showrooms de Laval (53) et de Gennevilliers (92).

Ces showrooms vous permettent de **découvrir nos produits** et de **suivre nos formations techniques** cuivre et fibre optique.

Nos showrooms permettent aussi de se retrouver périodiquement entre partenaires pour **échanger sur les marchés en cours** ou sur les affaires en général **autour d'un buffet convivial**.

**Pour plus de renseignements,  
Contactez nous :**

**SOCAMONT Industries,**

ZA des Touches,  
9 rue des Frères Lumière  
53000 LAVAL

TEL : 02 43 01 01 17

FAX : 02 43 01 87 01

socamont@socamont.com



Showroom de  
Gennevilliers



Formations partout  
en FRANCE

# SOCAMONT INDUSTRIES, partenaire de vos affaires.

*l'excellence...*

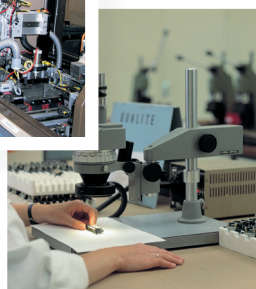
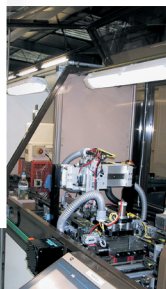
## LE SERVICE SOCAMONT INDUSTRIES

SOCAMONT Industries vous offre un service complet :

- Une **documentation technique complète** pour chaque produit disponible sur le site [www.socamont.com](http://www.socamont.com).
- Un **réseau d'installateurs Experts** certifiés.
- Une gamme de produits et solutions **étendue et compétitive**.
- Une équipe de spécialistes capables d'**intervenir rapidement sur le terrain** pour vous conseiller.
- Une **plateforme logistique de 6000 m²**.
- Un **stock considérable** permettant de livrer les composants **sous 24/48 heures**.
- Un **accueil téléphonique** agréable et de qualité **assuré par des personnes compétentes**.



Siège social de LAVAL





# NOS RÉFÉRENCES CLIENTS

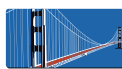
Ils ont choisi PLATINE RÉSEAUX® pour l'optimisation de leurs réseaux VDI.

*l'excellence...*



## INSTITUTIONS PUBLIQUES

Ambassades de France.  
Chambre de Commerce des Landes.  
Conseil économique, social et environnemental.  
Conseil général (départements 47, 56, 77, 91, 94.)  
Conseil régional de Normandie.  
La poste Nationale.  
Mairies (Cesson Sevigné, Clamart, Ile-de-France, Mayenne, Noisy Le Grand, la Queue-en-Brie, Saint-Mandé, Suresnes.)  
Ministère des affaires étrangères.  
Ministère de la défense.  
Ministère de la santé.  
Parlement Européen.  
Pôles emploi.  
Service technique ville de Laval.  
Tribunal de Rennes.



## MONUMENTS & INFRASTRUCTURES

Abbaye d'Évron.  
Autoroutes du sud.  
Biopole Rennes.  
Briand.  
Carreau du temple.  
Centrale Nucléaire Saint Laurent des Eaux.  
Château de Fontainebleau.  
Château de Versailles.  
DDE.  
Diocèse Laval.  
Hôtel d'entreprises innovantes.  
Icade Fernand Pouillon.  
Immeuble Concorde Rouen.  
Kedis.  
Le Louvre.  
Métros et tramways de Lille.  
Musée des Invalides.  
Nouveau théâtre de Saint-Nazaire.  
Opéra de Paris.  
Opéra Garnier.  
Péages de Dozulé.  
Piscine Molitor.  
Piste d'essais privée du pilote Sébastien Loeb.  
Plazza Athénée.  
Port de Cherbourg.  
Port de Saint-Malo.  
Ports de plaisance de l'Atlantique.  
Quali-Consult.  
RATP.  
SNCF.  
Stade de France.  
Tour Egée.



## TELECOMS

Aircor France Télécom.  
Alphalink.  
Altitude Télécom.  
Bouygues Télécom.  
Data Center NN Tech Laval.  
EDF.  
Evolium.  
France Télécom (FT / Orange.)  
Nokia.  
Opérateur Stella Télécoms.  
Orange Labs.  
Samsung France.  
SFR.  
Siège social de Free.



## COMMUNICATION

Bouyer 82.  
Data Center Maine Cloud Telecom.  
Groupe Sigma Presse.  
Journal du Sud-Ouest.  
Jouve 53.  
Laval agglomération.  
Ogilvy.



## DISTRIBUTION & LUXE

Arche Shoes.  
Auchan.  
Bonduelle.  
Casino de la Bourboule.  
Centre commercial d'Aubervilliers.  
Chèques déjeuner.  
Cinéma UGC.  
Concessions Nissan.  
Groupe Accor.  
Groupe Monoprix.  
Hôtel de luxe Regina.  
Hôtel de luxe Le Normandy.  
Parfums Chanel.  
Magasins Karl Lagerfeld.  
L'Occitane.  
L'Oréal.  
Magasins ETAM 1.2.3.  
Magasins Intermarché.  
Magasins Leroy Merlin.  
Magasins Bricoman.  
Maîtres Laitiers du Cotentin.  
MAJE.  
Nespresso.  
Pompe Salmson.  
Restaurants KFC.  
Restaurant Mc Donald Landvisiau.  
Système U.  
Thomas Cook.  
Usine Bridor.  
Soreal Ilou.  
Sucrerie SAFBA.



## EDUCATION

Académie de la Roche sur Yon.  
Centre de formation CCI.  
CNRS Laboratoire Accumulateur Linéaire.  
Collèges (Calvados, Ile de France, Val-De-Marne.)  
Écoles Rennes.  
IUT (Bobigny, Évreux, Meaux, Montreuil, Vise Beauvais.)  
Lycées (Haute-Normandie, Ile-de-France, Maine et Loire.)  
Maison des sciences d'Ernée.  
Maison des sciences humaines.  
Médiathèque de Rouen.  
Bibliothèque du Centre Pompidou.  
UFR Angers.  
Universités (Evry, Nanterre, Normandie, Mont de Marsan, Paris Dauphine, Paris Sud, Pau, Orsay, Rennes 2.)



## BANQUES & ASSURANCES

Banque Crédit du Nord.  
Banque de Bretagne.  
Banque Palatine.  
Banque Courtois.  
Banque de Chine.  
Caisse d'Épargne.  
Groupama.  
Groupe « Crédit Lyonnais / Crédit Agricole ».  
Rothschild Finance.  
Société Générale.



## DIVERS

Adecco Interim.  
Altonéo.  
Ardo SA.  
Carsat 21.  
Fan Zones Euro de football 2016.  
Groupe LDC.  
Groupe Adéquat Intérim.  
IDEC ITEM.  
Laval Virtual.  
Loxam.  
SACEM.  
Sodistra.  
Syndicat CFDT de Rennes.  
Valophis Habitat.



## SANTÉ & SOINS

Agence régionale de santé d'Évry.  
Caisse d'assurance retraite et de la santé au travail.  
Carsat Auvergne.  
Centre de secours de Beauregard.  
CHR Guillaume Reigner.  
CH (Douarnenez, Mayenne, Morvan Brest, Vendôme, Verneuil.)  
CNRS Coordination Nationale Médecine et prévention.  
CPAM.  
DDASS du Val De Maine.  
EPHADS.  
Fondation Roguet.  
Handivillage.  
Hôpitaux (APHP, Avicenne, Begin, Cavale Blanche Brest, Grugny, Rugles, St-Cloud, Villedieu-les-Poêles, Notre Dame de Bon Secours, Jouarre, Saint-Joseph, Tenon.)  
Malakoff Médéric.  
Panpharma.  
Pôle santé (49).



## DEFENSE & SECURITE

Armée française.  
Bases aériennes.  
Casernes Massena.  
EADS.  
Gendarmerie Evreux.  
Police Judiciaire service scientifique.  
SDIS caserne des pompiers.  
Otan de Strasbourg.

## Faites comme eux... Contactez-nous :

### SOCAMONT Industries,

ZA des Touches,  
9 rue des Frères Lumière  
53000 LAVAL

TEL : 02 43 01 01 17  
FAX : 02 43 01 87 01  
E-mail : [socamont@socamont.com](mailto:socamont@socamont.com)

## Ou rejoignez-nous sur :

**www.socamont.com**  
(ou en scannant le QR Code ci-dessous)



[www.socamont.com](http://www.socamont.com)

viadeo



COPYRIGHT® SOCAMONT Industries®. Tous droits réservés.  
Données et visuels non contractuels susceptibles d'être modifiés sans préavis.