

ZOOM SUR ...

Les résultats de test de la chaîne de liaison cuivre

LA CHAÎNE DE LIAISON COCCINELLE® CAT6 FUTP CERTIFIÉE

Nous n'avons fait aucune concession dans le choix industriel de la fabrication de nos composants.

Nous avons pris la mesure la plus exigeante pour démontrer la supériorité de nos solutions : le **PERMANENT LINK**. Naturellement, les résultats des mesures de nos chaînes de liaison en **CHANNEL** sont encore plus exceptionnels.

Interprétation du résultat de tests FLUKE :

Les exigences des normes en catégorie 6 en **PERMANENT LINK** :

Les exigences des normes ISO / IEC 11801 2002 classe E et ANSI / TIA / EIA-568 B.2 et B;2.1 spécifient les mesures minimales prescrites.

La CHAÎNE DE LIAISON COCCINELLE ONE POUCE® CAT6 FUTP est certifiée par DELTA sous les N°2015-219 / 2015-218 et dépasse largement les exigences de la norme de la catégorie 6 Classe E :

Marge de sécurité (NEXT) :

La marge de sécurité minimum imposée par la norme est de 3dB.
Les marges de sécurité des chaînes de liaison PLATINE RÉSEAUX® avoisinent les 5dB.

Dans l'exemple ci-contre, la pire marge de sécurité est de 5.2dB.

Lecture des graphiques :

Sur les graphiques du résultat de tests ci-contre, la limite autorisée par la norme est représentée par la ligne rouge. Plus les courbes du test s'éloignent de cette limite, meilleures sont les performances.

Ce certificat de test Fluke sur cette CHAÎNE DE LIAISON CAT6 FUTP montre très explicitement la supériorité des performances des chaînes de liaison PLATINE RÉSEAUX®.

Les mesures **PERMANENT LINK** sur un lien d'une longueur de 90m sont les suivantes :

NEXT : 66.1dB soit + 5.2dB par rapport aux valeurs minimales exigées par les normes.

ACR-F : 52.1dB soit + 14.1dB par rapport aux valeurs minimales exigées par les normes.

ACR-N : 62.1dB soit + 5.7dB par rapport aux valeurs minimales exigées par les normes.

RETURN LOSS : 25dB soit + 4.0dB par rapport aux valeurs minimales exigées par les normes.

IL : 34.2dB soit +3.5dB par rapport aux valeurs minimales exigées par les normes.

Ces mesures sont exceptionnelles et démontrent l'incertournable supériorité de la CHAÎNE DE LIAISON COCCINELLE® CAT6 FUTP CERTIFIÉE.

ZOOM SUR ...

Les résultats de test de la chaine de liaison cuivre

LES RÉSULTATS DÉTAILLÉS RELEVÉS AU COURS DES TESTS FLUKE CAT6



ID Câble: SOCAMONT 6700 CAT6

Date / Heure: 12/11/2015 11:49:49

Marge de Sécurité 5.2 dB (NEXT 45-78)

Limite: ISO11801 PL Class E

Type de Câble: *6700 CAT6 1*4P*

Opérateur: MNP

Version du logiciel: V4.2 Build 6

Version des limites: V4.2

NVP: 71.0%

Résumé de test: CORRECT

Modèle: DSX-5000

Num. Sér. principale: 3049062

Num. Sér. distante: 3049337

Adaptateur principal: DSX-PLA004

Adaptateur distant: DSX-PLA004

Longueur (m), Lim. 90.0	[Paire 12]	90.9
Délai de prop. (ns), Lim. 498	[Paire 45]	470
Ecart entre paires (ns), Lim. 44	[Paire 45]	43
Résistance (ohms), Lim. 21.0	[Paire 78]	16.3
Perte d'insertion Marge (dB)	[Paire 45]	3.5
Fréquence (MHz)	[Paire 45]	250.0
Limite (dB)	[Paire 45]	30.7

	Paire marge		Paire valeur	
CORRECT	MAIN	SR	MAIN	SR
Paire paire	45-78	45-78	36-78	12-36
NEXT (dB)	5.8	5.2	7.2	7.5
Fréq. (MHz)	9.8	6.4	242.0	236.0
Limite (dB)	58.0	60.9	35.6	35.7
Paire paire	45	78	78	12
PS NEXT (dB)	7.5	6.5	8.2	8.0
Fréq. (MHz)	6.9	55.5	242.0	216.5
Limite (dB)	58.1	43.5	32.9	33.7

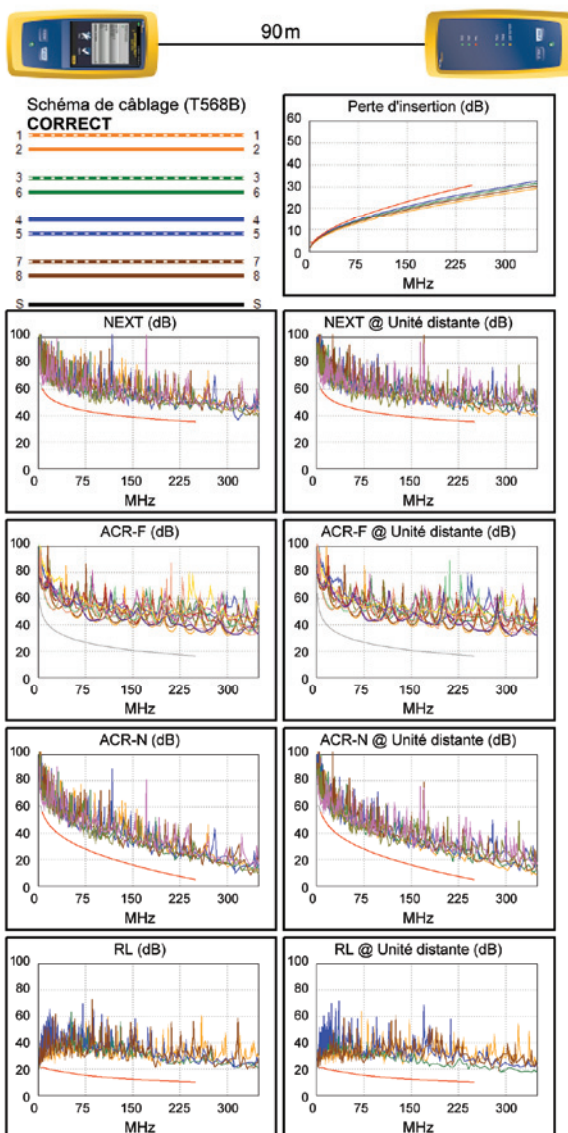
CORRECT	MAIN	SR	MAIN	SR
Paire paire	45-78	78-45	12-36	12-36
ACR-F (dB)	14.6	14.1	16.8	17.3
Fréq. (MHz)	20.5	20.5	242.5	241.5
Limite (dB)	38.0	38.0	16.5	16.5
Paire paire	45	45	36	36
PS ACR-F (dB)	17.2	16.8	18.9	19.5
Fréq. (MHz)	24.0	23.0	243.0	241.5
Limite (dB)	33.6	34.0	13.5	13.5

CORRECT	MAIN	SR	MAIN	SR
Paire paire	45-78	45-78	36-78	12-45
ACR-N (dB)	6.3	5.7	12.4	12.1
Fréq. (MHz)	6.9	6.4	242.0	248.0
Limite (dB)	55.8	56.4	5.5	4.9
Paire paire	45	45	36	45
PS ACR-N (dB)	7.8	7.3	13.1	12.8
Fréq. (MHz)	6.9	6.4	242.0	248.5
Limite (dB)	53.4	54.1	2.8	2.2

CORRECT	MAIN	SR	MAIN	SR
Paire paire	12	78	78	36
RL (dB)	5.2	4.0	10.2	9.8
Fréq. (MHz)	4.8	3.8	186.0	240.5
Limite (dB)	21.0	21.0	11.3	10.2

Conforme aux normes de réseaux:

10BASE-T	100BASE-TX	100BASE-T4
1000BASE-T	ATM-25	ATM-51
ATM-155	100VG-AnyLan	TR-4
TR-16 Active	TR-16 Passive	



LinkWare™ PC Version 9.4

Projet: 6700 CAT 6 FUTP 1*4P

Sans Titre1

FLUKE
networks

WWW.SOCAMONT.COM
TEL. 02 43 01 01 17 - FAX 02 43 01 87 01
Zone d'Activité des Touches, Rue des frères Lumière
53063 LAVAL CEDEX 9

ZOOM SUR ...

Les résultats de test de la chaîne de liaison cuivre

LA CHAÎNE DE LIAISON COCCINELLE® CAT6A FFTP CERTIFIÉE

Nous n'avons fait aucune concession dans le choix industriel de la fabrication de nos composants.

Nous avons pris la mesure la plus exigeante pour démontrer la supériorité de nos solutions : le **PERMANENT LINK**. Naturellement, les résultats des mesures de nos chaînes de liaison en **CHANNEL** sont encore plus exceptionnels.

Interprétation du résultat de tests FLUKE :

Les exigences des normes en catégorie 6 en **PERMANENT LINK** :

Les exigences des normes ISO / IEC 11801 2002 classe E et ANSI / TIA / EIA-568 B.2 et B;2.1 spécifient les mesures minimales prescrites.

La CHAÎNE DE LIAISON COCCINELLE ONE POUCE® CAT6 FUTP est certifiée par DELTA sous les N°2015-219 / 2015-218 et dépasse largement les exigences de la norme de la catégorie 6 Classe E :

Marge de sécurité (NEXT) :

La marge de sécurité minimum imposée par la norme est de 3dB.
Les marges de sécurité des chaînes de liaison PLATINE RESEAUX® avoisinent les 5dB.

Dans l'exemple ci-contre, la pire marge de sécurité est de 5.2dB.

Lecture des graphiques :

Sur les graphiques du résultat de tests ci-contre, la limite autorisée par la norme est représentée par la ligne rouge. Plus les courbes du test s'éloignent de cette limite, meilleures sont les performances.

Ce certificat de test Fluke sur cette CHAÎNE DE LIAISON CAT6 FUTP montre très explicitement la supériorité des performances des chaînes de liaison PLATINE RÉSEAUX®.

Les mesures **PERMANENT LINK** sur un lien d'une longueur de 90m sont les suivantes :

NEXT : 66.1dB soit + 5.2dB par rapport aux valeurs minimales exigées par les normes.

ACR-F : 52.1dB soit + 14.1dB par rapport aux valeurs minimales exigées par les normes.

ACR-N : 62.1dB soit + 5.7dB par rapport aux valeurs minimales exigées par les normes.

RETURN LOSS : 25dB soit + 4.0dB par rapport aux valeurs minimales exigées par les normes.

IL : 34.2dB soit +3.5dB par rapport aux valeurs minimales exigées par les normes.

Ces mesures sont exceptionnelles et démontrent l'incertournable supériorité de la CHAÎNE DE LIAISON COCCINELLE® CAT6 FUTP CERTIFIÉE.

/ZOOM SUR ...

Les résultats de test de la chaine de liaison cuivre

LES RÉSULTATS DÉTAILLÉS RELEVÉS AU COURS DES TESTS FLUKE CAT6A



ID Câble: SOCAMONT 6710 CAT6A

Date / Heure: 06/11/2015 15:49:39

Marge de Sécurité 4.9 dB (NEXT 36-45)

Limite: ISO11801 PL2 Class Ea

Type de Câble: *6710 CAT6A FFTP 1X4 P*

Opérateur: MNP

Version du logiciel: V4.2 Build 6

Version des limites: V4.2

NVP: 76.0%

Résumé de test: CORRECT

Modèle: DSX-5000

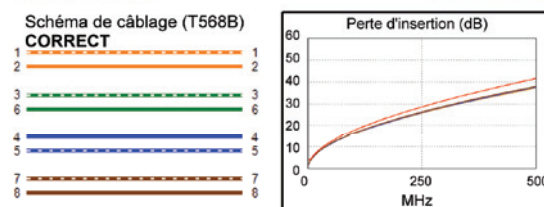
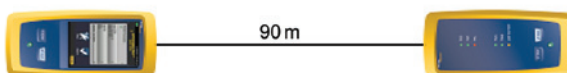
Num. Sér. principale: 3049062

Num. Sér. distante: 3049337

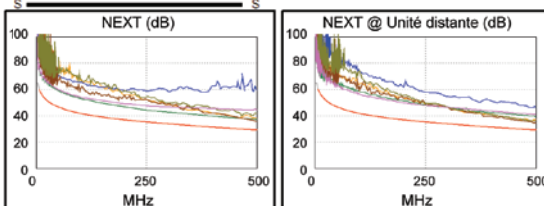
Adaptateur principal: DSX-PLA004

Adaptateur distant: DSX-PLA004

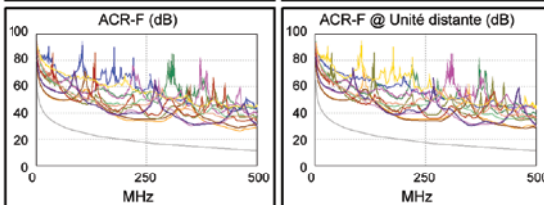
Longueur (m), Lim. 90.0	[Paire 36]	90.2
Délai de prop. (ns), Lim. 496	[Paire 78]	401
Ecart entre paires (ns), Lim. 43	[Paire 78]	5
Résistance (ohms), Lim. 20.6	[Paire 36]	12.9
Perte d'insertion Marge (dB)	[Paire 78]	3.5
Fréquence (MHz)	[Paire 78]	500.0
Limite (dB)	[Paire 78]	41.6



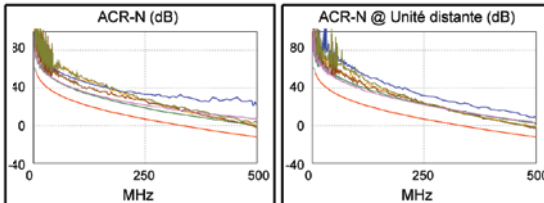
	Paire marge		Paire valeur	
	MAIN	SR	MAIN	SR
CORRECT				
Paire paire	36-45	36-45	36-45	36-45
NEXT (dB)	6.4	4.9	6.4	5.3
Fréq. (MHz)	498.0	482.0	498.0	500.0
Limite (dB)	29.3	29.6	29.3	29.2
Paire paire	36	36	36	36
PS NEXT (dB)	6.7	4.2	6.7	4.5
Fréq. (MHz)	499.0	485.0	499.0	500.0
Limite (dB)	26.4	26.7	26.4	26.4



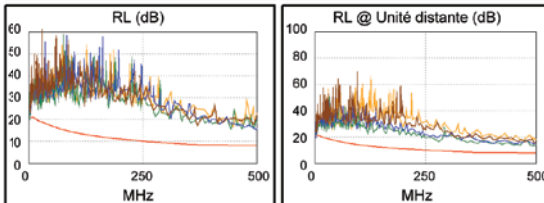
	MAIN	SR	MAIN	SR
CORRECT				
Paire paire	12-36	36-12	12-36	36-12
ACR-F (dB)	14.4	14.9	14.4	14.9
Fréq. (MHz)	462.0	462.0	462.0	462.0
Limite (dB)	11.9	11.9	11.9	11.9
Paire paire	36	36	36	12
PS ACR-F (dB)	16.6	16.9	17.1	17.7
Fréq. (MHz)	462.0	190.0	500.0	462.0
Limite (dB)	8.9	16.7	8.3	8.9



	MAIN	SR	MAIN	SR
CORRECT				
Paire paire	36-45	36-45	36-45	36-45
ACR-N (dB)	10.3	9.2	10.3	9.2
Fréq. (MHz)	498.0	500.0	498.0	500.0
Limite (dB)	-12.3	-12.4	-12.3	-12.4
Paire paire	36	36	36	36
PS ACR-N (dB)	10.5	7.9	10.5	8.4
Fréq. (MHz)	499.0	484.0	499.0	500.0
Limite (dB)	-15.2	-14.2	-15.2	-15.3



	MAIN	SR	MAIN	SR
CORRECT				
Paire paire	45	36	45	36
RL (dB)	4.8	4.4	7.2	5.1
Fréq. (MHz)	4.1	4.1	498.0	491.0
Limite (dB)	21.0	21.0	8.0	8.0



Conforme aux normes de réseaux:

10BASE-T 100BASE-TX

1000BASE-T 10GBASE-T

ATM-51 ATM-155

TR-4 TR-16 Active

100BASE-T4

ATM-25

100VG-AnyLan

TR-16 Passive

LinkWare™ PC Version 9.4

ZOOM SUR ...

Les résultats de test de la chaîne de liaison cuivre

LA CHAÎNE DE LIAISON COCCINELLE® CAT6A AVEC CÂBLE CAT7A SFTP CERTIFIÉE

Nous n'avons fait aucune concession dans le choix industriel de la fabrication de nos composants.

Nous avons pris la mesure la plus exigeante pour démontrer la supériorité de nos solutions : le **PERMANENT LINK**. Naturellement, les résultats des mesures de nos chaînes de liaison en **CHANNEL** sont encore plus exceptionnels.

Interprétation du résultat de tests FLUKE :

Les exigences des normes en catégorie 6 en **PERMANENT LINK** :

Les exigences des normes ISO / IEC 11801 2002 classe E et ANSI / TIA / EIA-568 B.2 et B;2.1 spécifient les mesures minimales prescrites.

La CHAÎNE DE LIAISON COCCINELLE ONE POUCE® CAT6 FUTP est certifiée par DELTA sous les N°2015-219 / 2015-218 et dépasse largement les exigences de la norme de la catégorie 6 Classe E :

Marge de sécurité (NEXT) :

La marge de sécurité minimum imposée par la norme est de 3dB.
Les marges de sécurité des chaînes de liaison PLATINE RESEAUX® avoisinent les 5dB.

Dans l'exemple ci-contre, la pire marge de sécurité est de 5.2dB.

Lecture des graphiques :

Sur les graphiques du résultat de tests ci-contre, la limite autorisée par la norme est représentée par la ligne rouge. Plus les courbes du test s'éloignent de cette limite, meilleures sont les performances.

Ce certificat de test Fluke sur cette CHAÎNE DE LIAISON CAT6 FUTP montre très explicitement la supériorité des performances des chaînes de liaison PLATINE RÉSEAUX®.

Les mesures **PERMANENT LINK** sur un lien d'une longueur de 90m sont les suivantes :

NEXT : 66.1dB soit + 5.2dB par rapport aux valeurs minimales exigées par les normes.

ACR-F : 52.1dB soit + 14.1dB par rapport aux valeurs minimales exigées par les normes.

ACR-N : 62.1dB soit + 5.7dB par rapport aux valeurs minimales exigées par les normes.

RETURN LOSS : 25dB soit + 4.0dB par rapport aux valeurs minimales exigées par les normes.

IL : 34.2dB soit +3.5dB par rapport aux valeurs minimales exigées par les normes.

Ces mesures sont exceptionnelles et démontrent l'incertournable supériorité de la CHAÎNE DE LIAISON COCCINELLE® CAT6 FUTP CERTIFIÉE.

/ZOOM SUR ...

Les résultats de test de la chaine de liaison cuivre

LES RÉSULTATS DÉTAILLÉS RELEVÉS AU COURS DES TESTS FLUKE CAT7A



ID Câble: SOCAMONT 6730 CAT7A

Date / Heure: 12/11/2015 11:31:25

Marge de Sécurité 5.9 dB (NEXT 36-45)

Limite: ISO11801 PL2 Class Ea

Type de Câble: *6730 CAT7A SFTP 1X4 P*

Opérateur: MNP

Version du logiciel: V4.2 Build 6

Version des limites: V4.2

NVP: 76.0%

Résumé de test: CORRECT

Modèle: DSX-5000

Num. Sér. principale: 3049062

Num. Sér. distante: 3049337

Adaptateur principal: DSX-PLA004

Adaptateur distant: DSX-PLA004

Longueur (m), Lim. 90.0	[Paire 45]	90.5
Délai de prop. (ns), Lim. 496	[Paire 12]	408
Ecart entre paires (ns), Lim. 43	[Paire 12]	11
Résistance (ohms), Lim. 20.6	[Paire 12]	10.9
Perte d'insertion Marge (dB)	[Paire 45]	4.4
Fréquence (MHz)	[Paire 45]	500.0
Limite (dB)	[Paire 45]	41.6

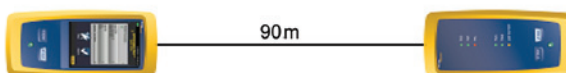
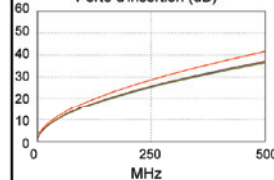


Schéma de câblage (T568B)



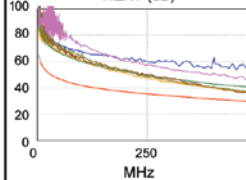
Perte d'insertion (dB)



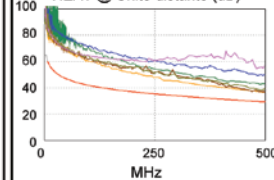
Pire marge Pire valeur

	MAIN	SR	MAIN	SR
CORRECT				
Pire paire	36-45	36-45	36-45	12-36
NEXT (dB)	5.9	7.0	5.9	7.3
Fréq. (MHz)	496.0	472.0	496.0	500.0
Limite (dB)	29.3	29.8	29.3	29.2
Pire paire	36	36	36	36
PS NEXT (dB)	4.5	6.0	4.6	6.2
Fréq. (MHz)	496.0	488.0	499.0	500.0
Limite (dB)	26.5	26.6	26.4	26.4

NEXT (dB)

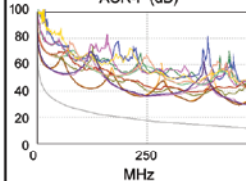


NEXT @ Unité distante (dB)

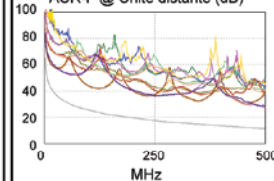


	MAIN	SR	MAIN	SR
CORRECT				
Pire paire	36-78	36-78	36-78	36-78
ACR-F (dB)	16.6	16.1	16.6	16.1
Fréq. (MHz)	500.0	496.0	500.0	496.0
Limite (dB)	11.3	11.3	11.3	11.3
Pire paire	36	36	36	78
PS ACR-F (dB)	18.2	18.1	18.3	18.8
Fréq. (MHz)	460.0	242.0	466.0	496.0
Limite (dB)	9.0	14.6	8.9	8.3

ACR-F (dB)

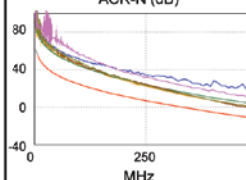


ACR-F @ Unité distante (dB)

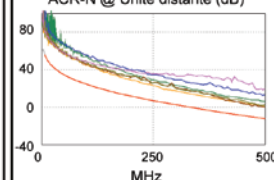


	MAIN	SR	MAIN	SR
CORRECT				
Pire paire	36-45	36-45	36-45	36-45
ACR-N (dB)	10.4	11.4	10.5	11.7
Fréq. (MHz)	496.0	472.0	500.0	500.0
Limite (dB)	-12.1	-10.5	-12.4	-12.4
Pire paire	36	36	36	36
PS ACR-N (dB)	9.5	11.1	9.8	11.5
Fréq. (MHz)	483.0	487.0	499.0	500.0
Limite (dB)	-14.1	-14.4	-15.2	-15.3

ACR-N (dB)

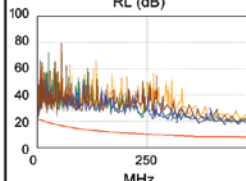


ACR-N @ Unité distante (dB)

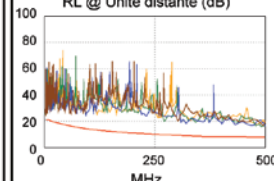


	MAIN	SR	MAIN	SR
CORRECT				
Pire paire	36	78	45	36
RL (dB)	6.9	7.2	9.0	7.7
Fréq. (MHz)	4.0	4.0	481.0	492.0
Limite (dB)	21.0	21.0	8.0	8.0

RL (dB)



RL @ Unité distante (dB)



Conforme aux normes de réseaux:
10BASE-T 100BASE-TX
1000BASE-T ATM-25
ATM-51 ATM-155
TR-4 TR-16 Active

100BASE-T4
ATM-25
100VG-AnyLan
TR-16 Passive

LinkWare™ PC Version 9.4